

# 四川珑博新材料有限公司“博物馆展柜玻璃加工”项目规划方案

## 建设项目公示

### 建设单位:

四川珑博新材料有限公司

### 设计单位:

四川西南交大土木工程设计有限公司

### 建设地点:

乐山市市中区水口片区

现依法对建设工程设计方案内容予以公示,征求利害关系人意见。本规划公示内容自2023年9月18日起公示,公示时间为七个工作日(有效反馈意见时间为公示期间)。如有意见请在公示期间持本人身份证证明等书面意见反馈给市自然资源规划局及相关职能部门。公示期间有关利害关系人享有依法提出申请听证的权利。

乐山市自然资源和规划局

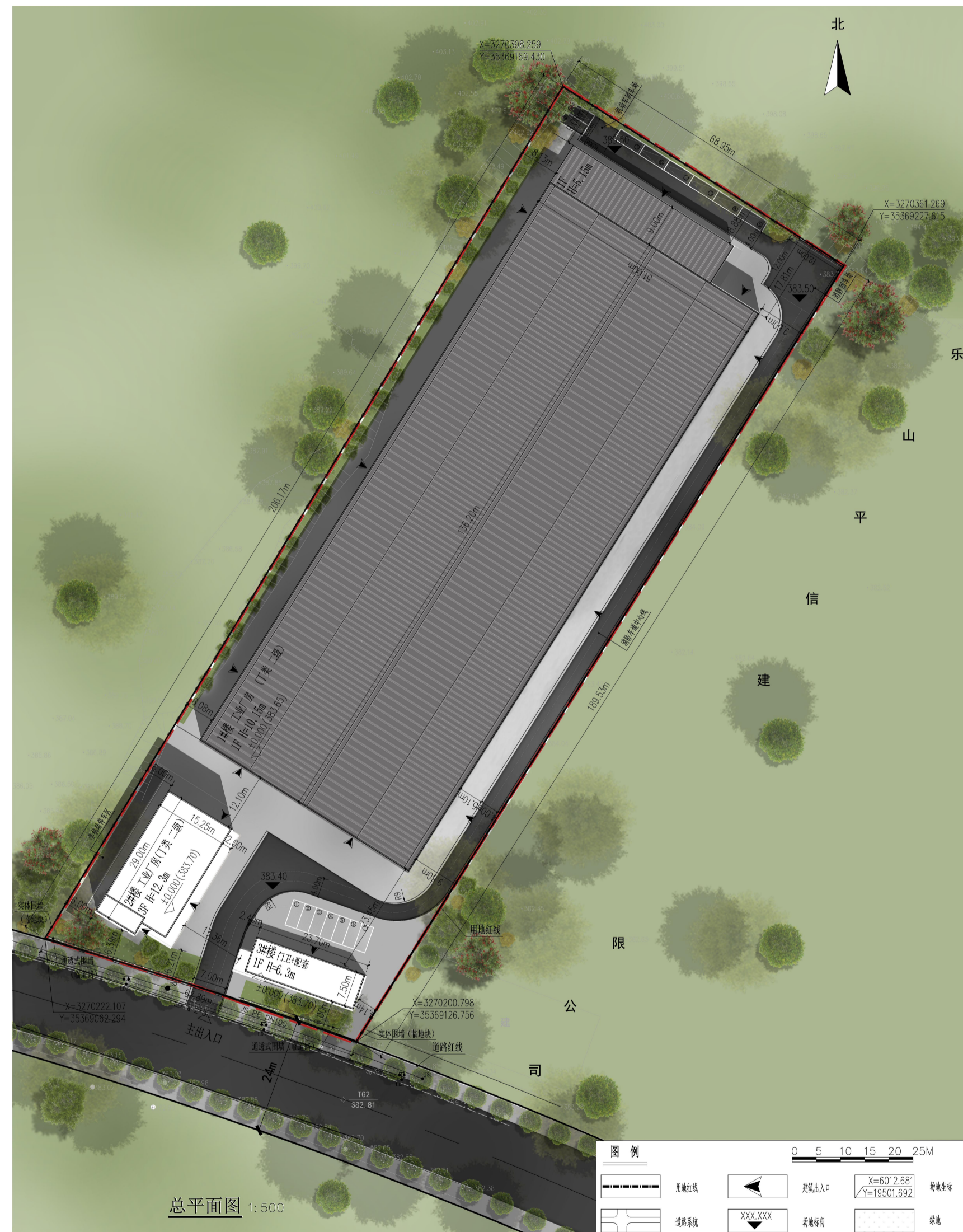
联系电话: 0833-2438049

联系地址: 乐山市中心城区春华路西段553号

(注: 如对公示内容有不明确之处, 请向我局咨询。)

乐山市自然资源和规划局

2023年9月18日



总平面图



鸟瞰效果图



透视图