

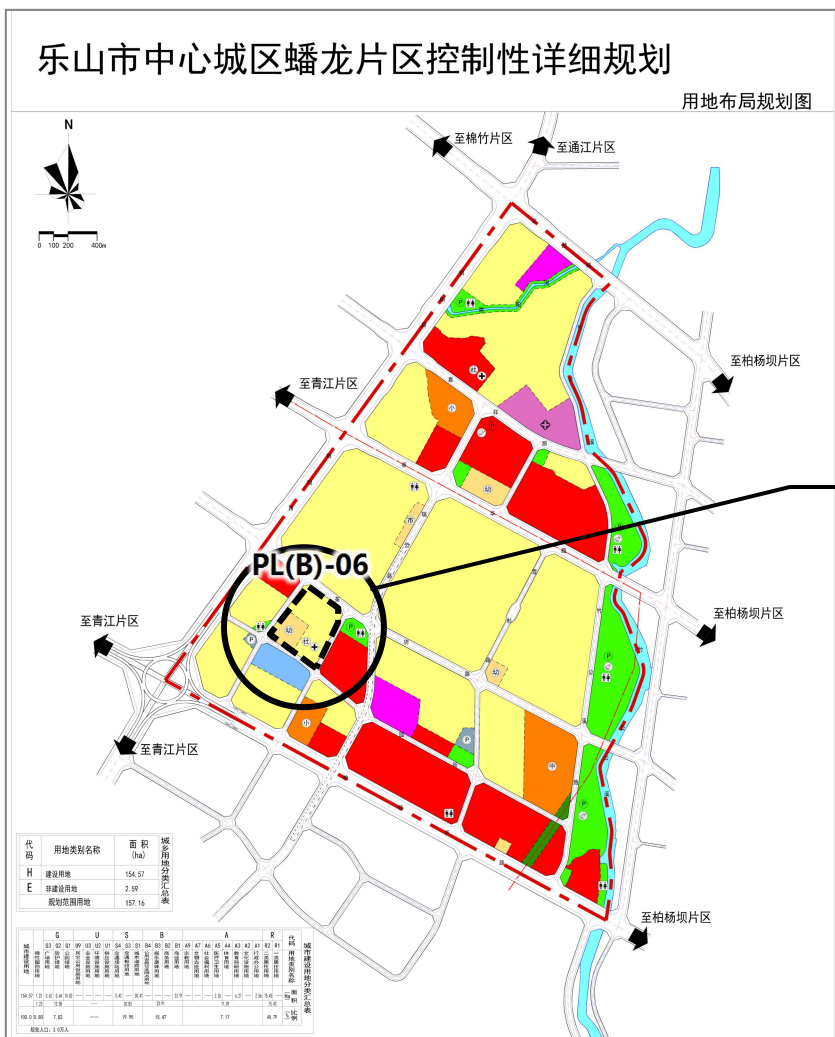
An aerial photograph of a city at sunset, showing a dense urban landscape with many high-rise buildings. The sky is a mix of orange, pink, and blue. The image is overlaid with geometric shapes: a white triangle in the top right, a yellow triangle in the middle right, and a blue triangle in the bottom left.

乐山市中心城区蟠龙片区控制性详细规划

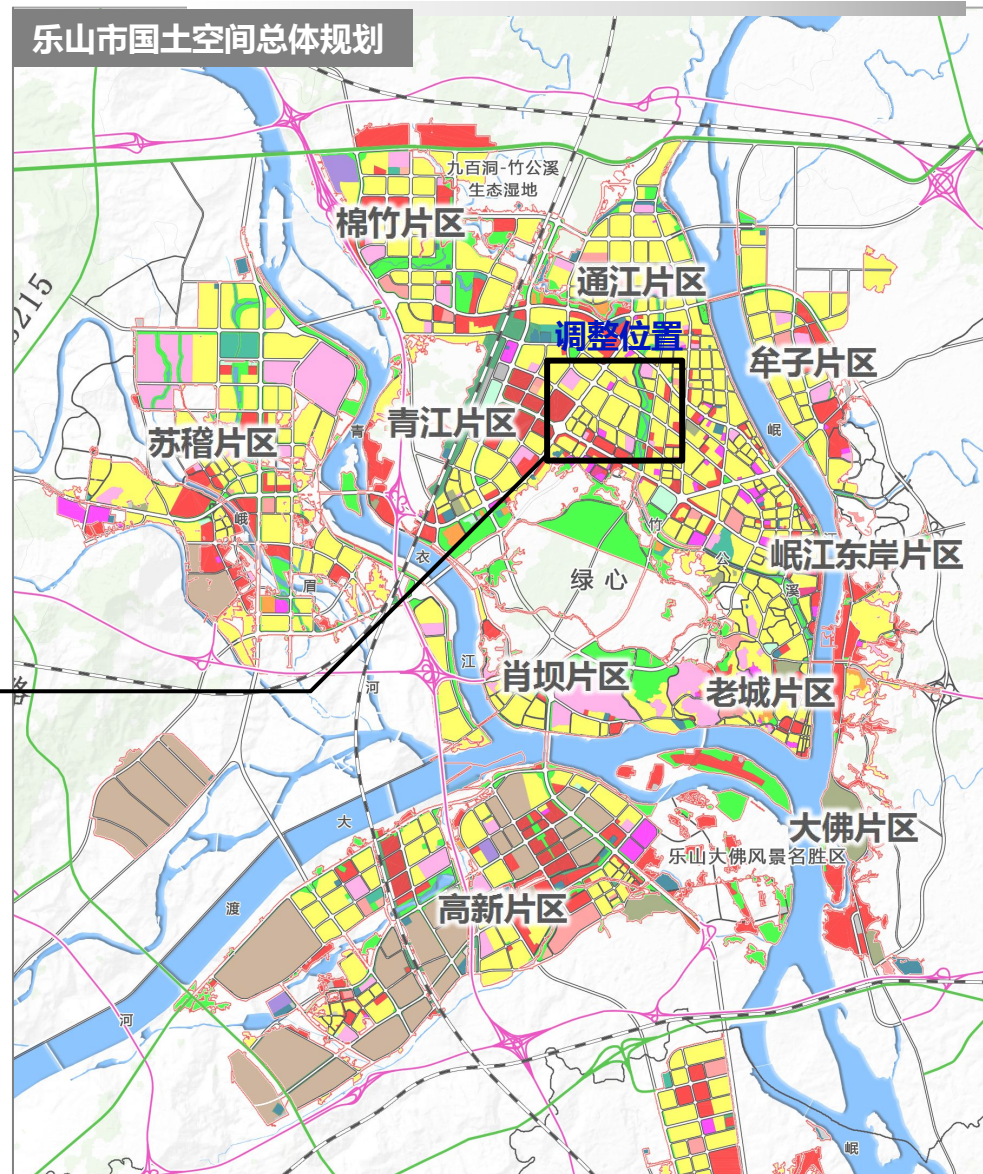
PL(B)-06号街坊规划调整论证

□ 地块调整区位

调整区域位于乐山中心城区中部。

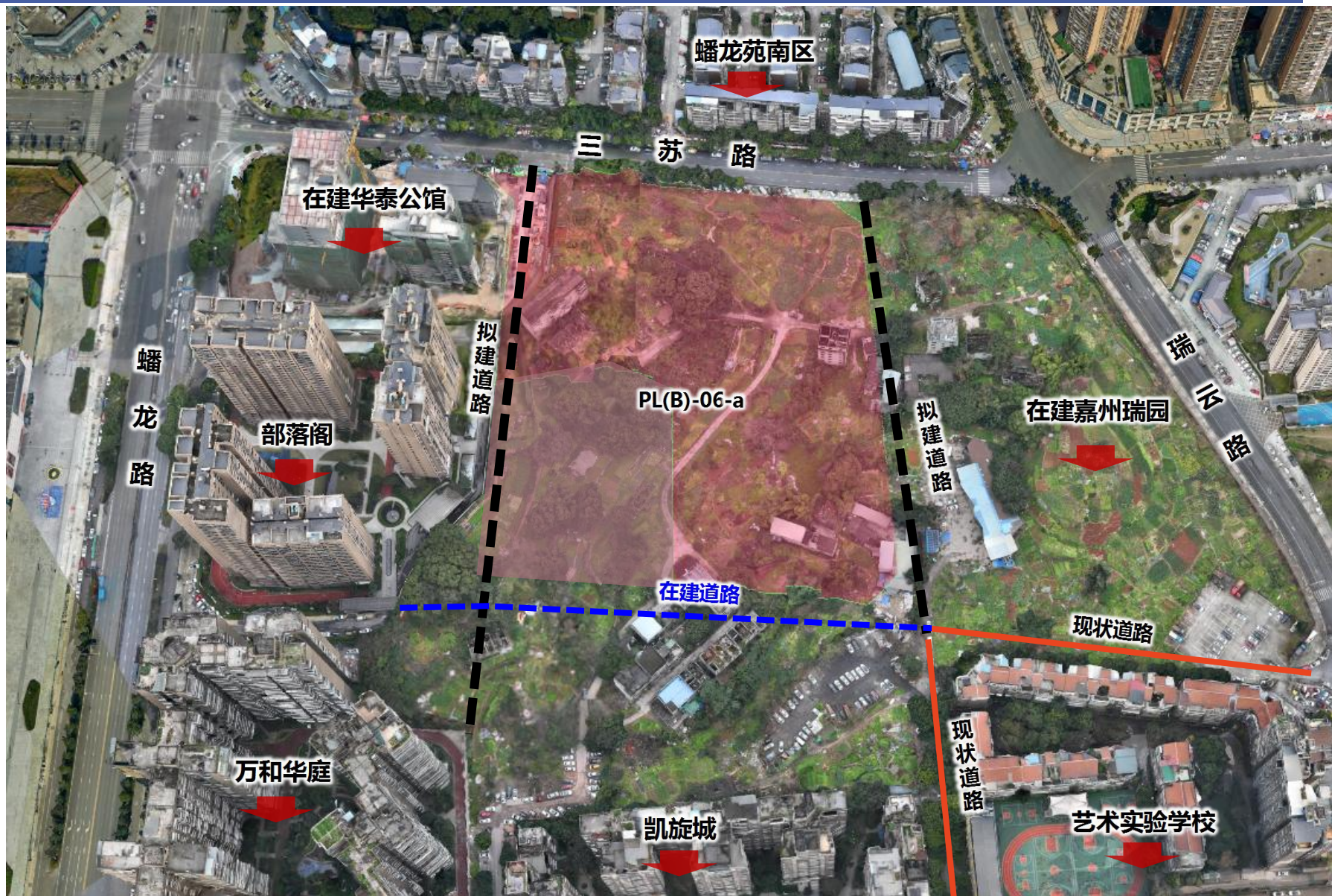


调整地块位置



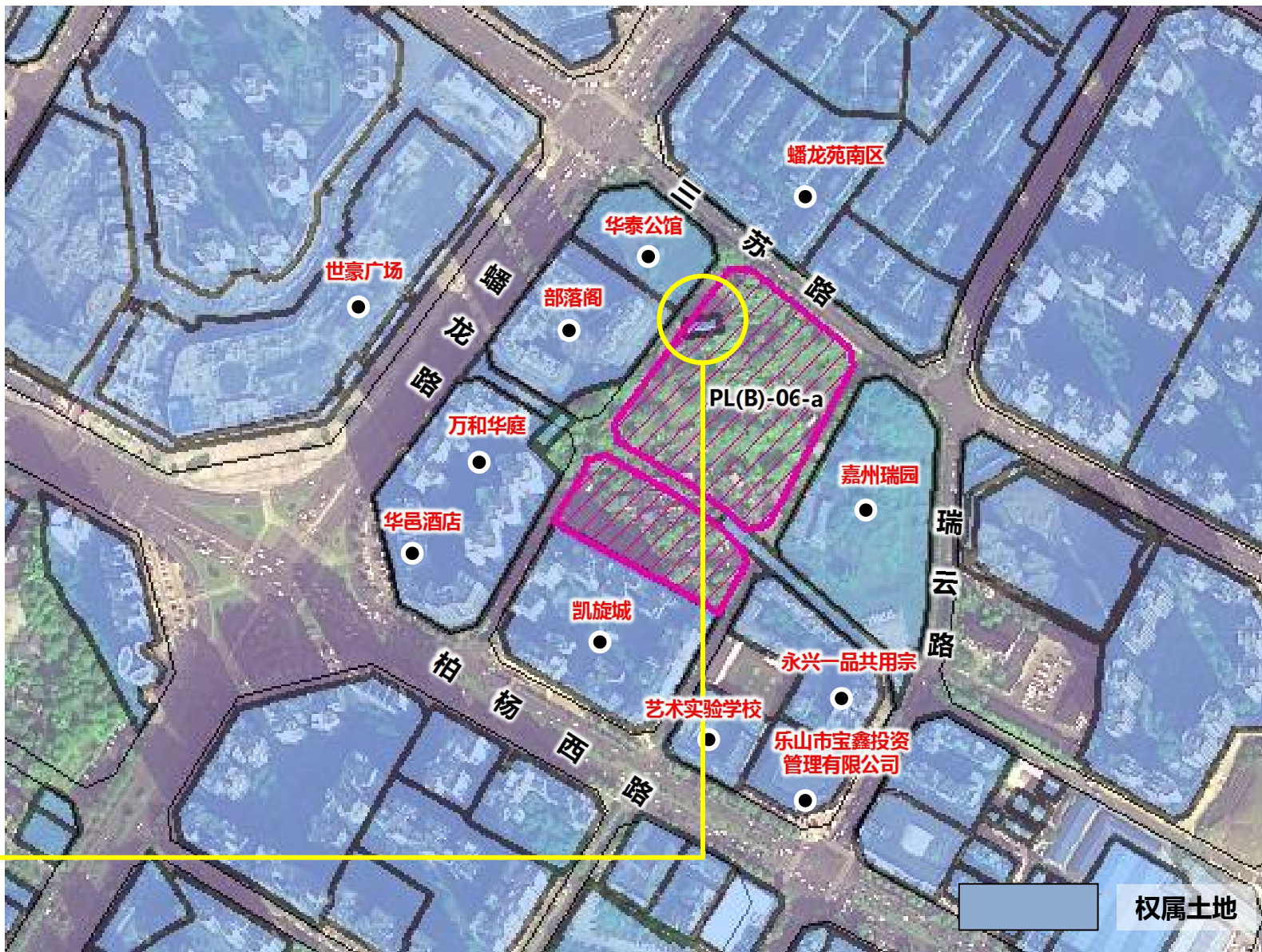
□ 现状概况

PL(B)-06-a号街坊北侧为蟠龙苑南区，西侧为在建华泰公馆，东侧为在建嘉州瑞园，南侧为凯旋城。



□ 地块权属情况

目前调整街坊内一处有产权的楼房正在拆迁，其余均无产权。

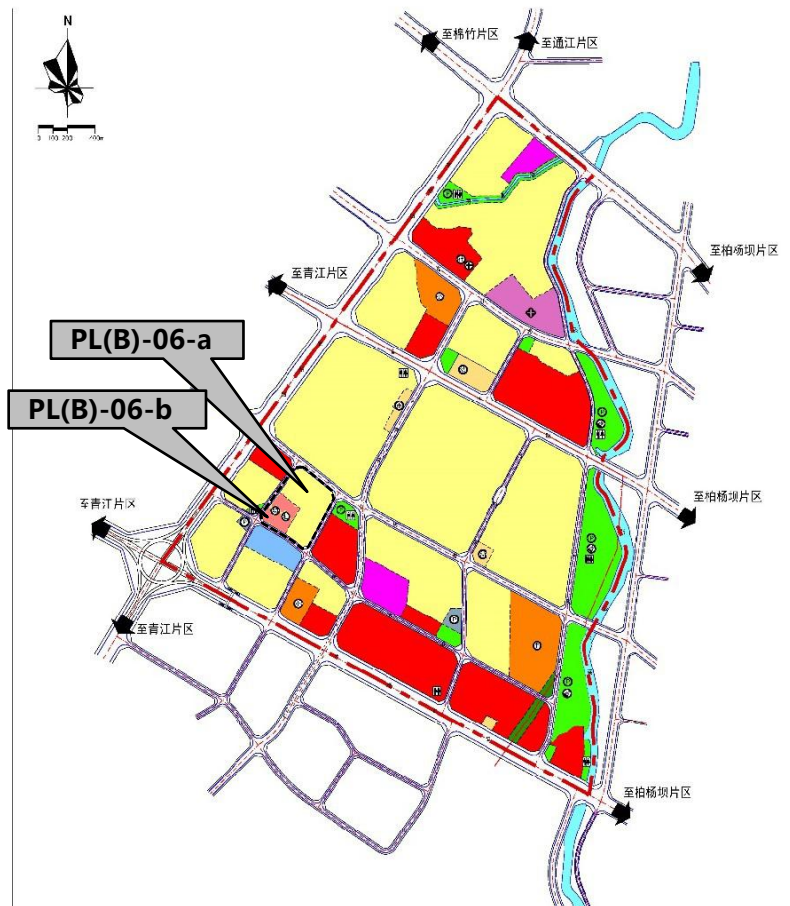
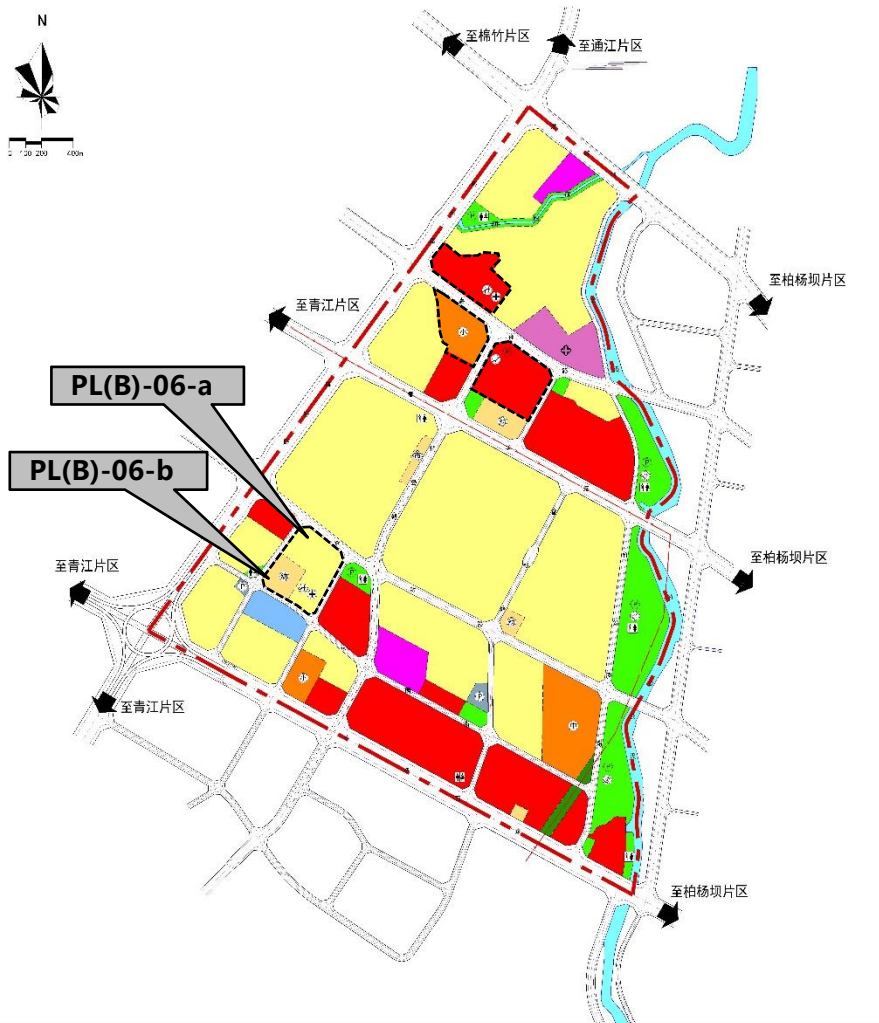




PL(B)-06-a

□ 拟调整方案

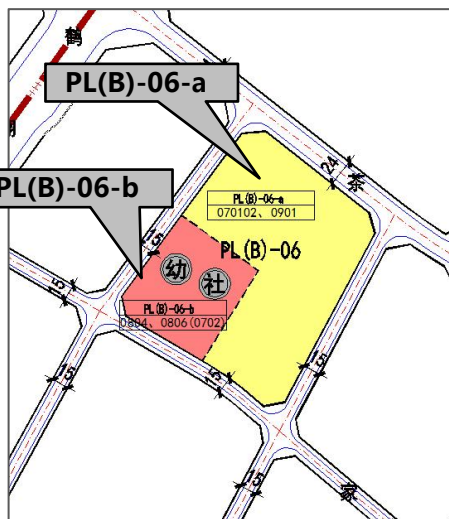
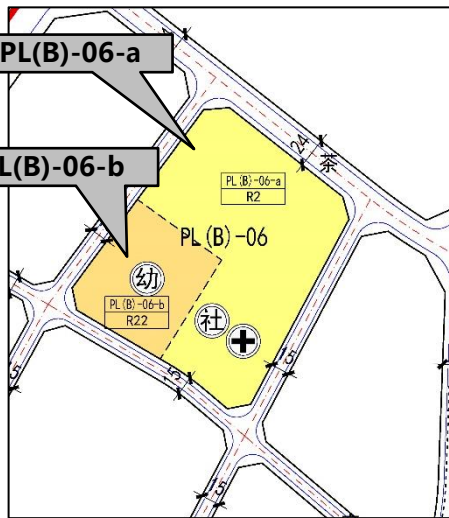
本次对PL(B)-06号街坊进行调整，根据用地用海分类指南确定用地性质。



地块	调整内容
PL(B)-06	<ol style="list-style-type: none"> 1.将原控规PL(B)-06-b地块R22用地性质（幼儿园用地）调整为医疗卫生与教育用地的混合用地，并配建社区服务设施； 2.将PL(B)-06-a地块配建的社区服务设施调整到PL(B)-06-b地块； 3.将PL(B)-06-a地块二类城镇住宅用地高度调整。

02 调整内容

□ 拟调整方案指标对比



调整前								
地块编号	用地性质	兼容用地性质	面积(㎡)	最大容积率	最大建筑密度(%)	最小绿地率(%)	建筑限高(m)	配套设施及备注
PL(B)-06-a	R2	选择性兼容	21430	2.0	25	30	36 (40)	配套社区服务设施, 建筑面积不得低于2000平方米, 新建基站1个
	B1			2.0	50	20	40	
PL(B)-06-b	R22	-	8098	1.0	30	35	24	幼儿园
调整后								
PL(B)-06-a	070102	选择性兼容	21430	2.0	25	30	60	新建基站1个
	0901			2.0	50	20	40	
PL(B)-06-b	混合用地	0804、0806 (0702)	8098	1.0	30	35	24	社区服务设施(建筑面积不得低于2000平方米), 幼儿园、托育综合服务