

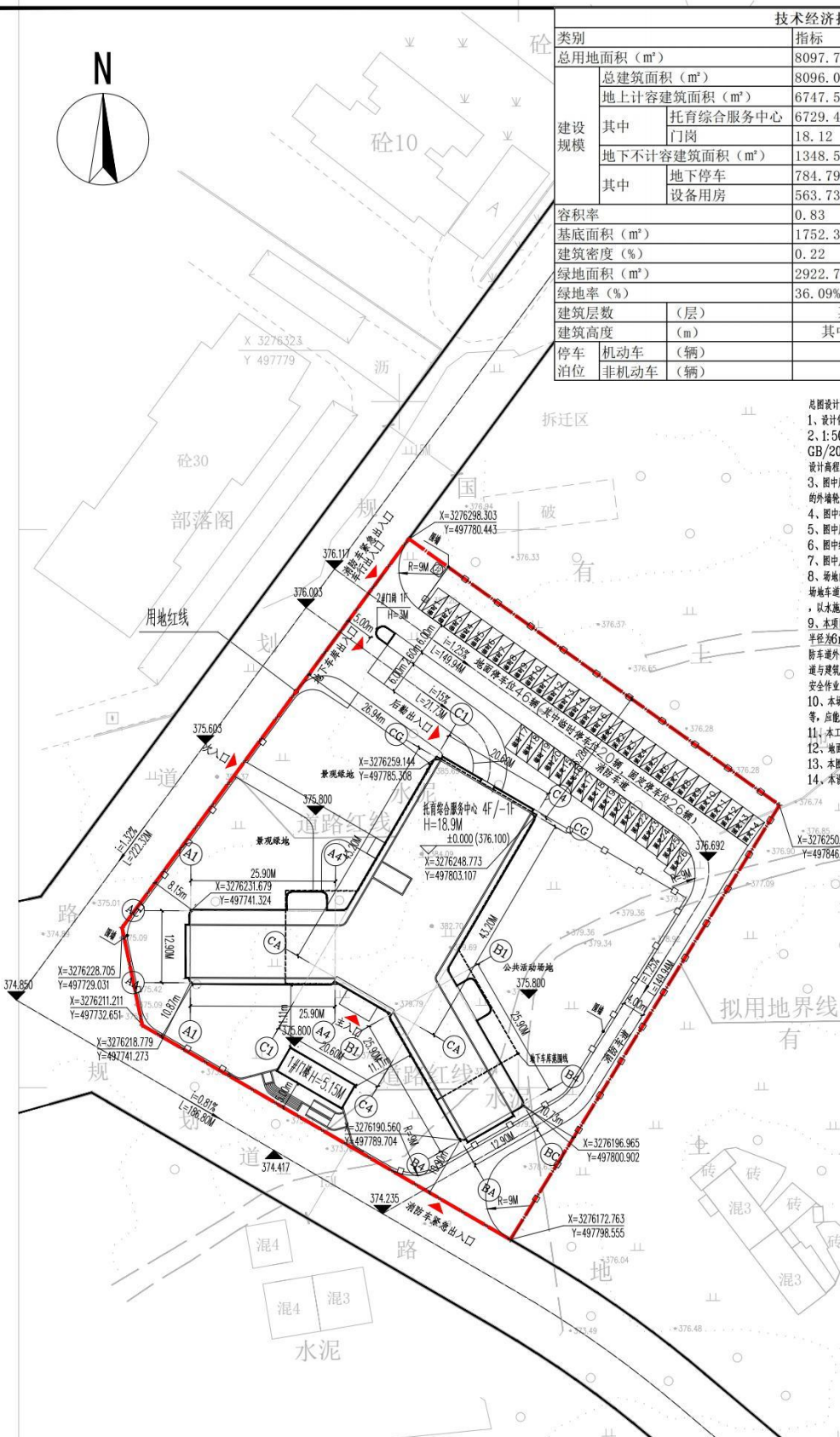


技术经济指标表

类别	指标	备注	
总用地面积 (m <sup>2</sup> )	8097.78		
建设规模	总建筑面积 (m <sup>2</sup> )	8096.08	
	地上计容建筑面积 (m <sup>2</sup> )	6747.56	
	其中 托育综合服务中心	6729.44	占总计容建筑面积的99.73%
	门岗	18.12	占总计容建筑面积的0.27%
其中	地下不计容建筑面积 (m <sup>2</sup> )	1348.52	
	地下停车	784.79	
	设备用房	563.73	
容积率	0.83		
基底面积 (m <sup>2</sup> )	1752.35		
建筑密度 (%)	0.22		
绿地面积 (m <sup>2</sup> )	2922.71		
绿地率 (%)	36.09%		
建筑层数 (层)	其中±0以上: 4层 / ±0以下: 1层		
建筑高度 (m)	其中±0以上: 18.9m / ±0以下: 3.8m		
停车 机动车 (辆)	70.00		
泊位 非机动车 (辆)	0.00		

总图设计说明

1. 设计依据:
  - 1.1: 500地形图及2000坐标系, 1985国家高程基准 (GB/20257.1-2017图式, 2025年10月数字化制图), 图中坐标和设计高程与地形图系统一致。
2. 图中所注标高: 图中建筑物均为建筑外包线, 地下室轮廓线为地下室的外轮廓线, 道路指路缘石内缘。
3. 图中所注尺寸: 均为建筑物之间的外轮廓距离。
4. 图中所注坐标: 建筑物的定位点均为轴线的交点, 其尺寸为轴线尺寸。
5. 图中绿化位置及措施需与环境设计统一考虑。
6. 图中尺寸、标高和坐标均以米为单位。
7. 场地内当采用明沟排水时, 沟底坡度宜0.5%。未标注场地排水均排向场地外。车道上排水坡度均应向车道上水口, 雨水口位置如与水漏不符, 以水漏为准。
8. 本项目消防车道采用单车道 (消防车道) 最小宽度为4米, 最小转弯半径为6m, 消防车道道的最小转弯半径为9m, 消防车道范围内除消防车道外, 其余为硬质铺装或无妨碍通行的可承载消防车的铺装。消防车道与建筑消防扑救面之间不应有妨碍消防车操作的障碍物, 不应有影响消防车安全作业的架空高压电线。
9. 本场地设计承受消防车荷载不小于40吨, 消防车道下面的管道和暗沟等, 应能承受消防车的压力。
10. 本工程绿化、围墙、大门、厂区内灯饰等详景观专业图纸。
11. 地面停车场应有遮阳棚并采用植草砖铺装 (结合景观设计)。
12. 本图中设计内容如与现场情况不符, 需由各方商定处理。
13. 本设计图须经有关部门审批同意后, 方可按此图施工。



总平面及竖向布置图 1:500

编号	名称	图例
1	用地红线	
2	建筑红线	
3	围墙	
4	新建建筑物	
5	室内标高	$\nabla +0.000 = 335.300$
6	室外标高	335.00
7	坐标	$X = 3276752.021$ $Y = 501968.127$
8	垃圾收集点	
9	建筑物出入口 彩钢	
10	消防车道	

**上海开艺设计集团有限公司**

工程设计证书编号(甲级): A131001607

审定:

审核:

项目负责:

建设单位	乐山市市中区妇幼保健院计划生育服务中心	专业	建筑
项目名称	乐山市市中区妇幼保健院计划生育服务中心托育综合服务中心	比例	1:500
设计阶段	方案设计	日期	2026.01
设计名称	总平面及竖向布置图	版别	A
图号	JZC-2		

个人执业 注册 单位出图专用章

姓名: 刘学广

注册号: 3100160-055

有效期至: 2027年09月16日

注册执业证书编号: A131001607

有效期至: 2029年12月12日