

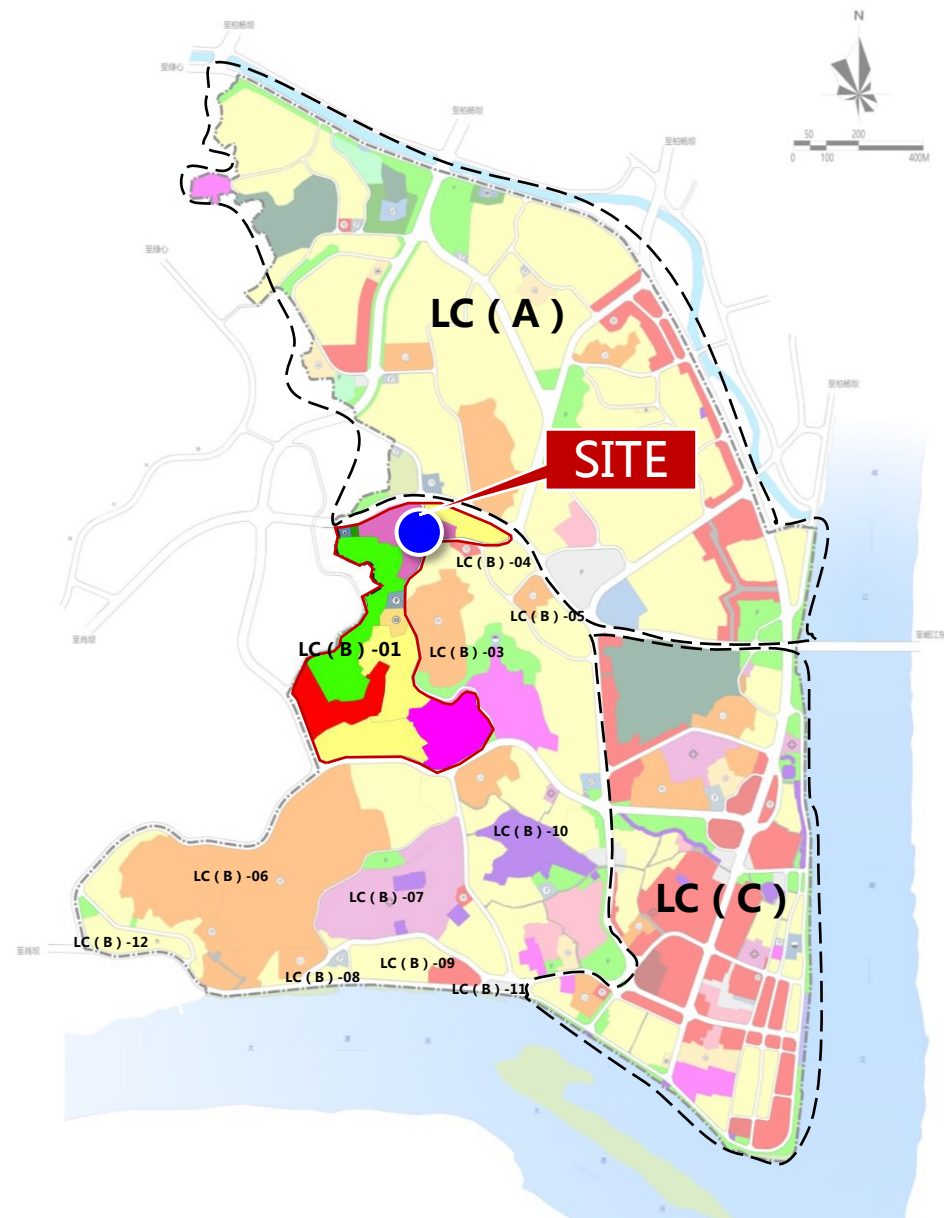
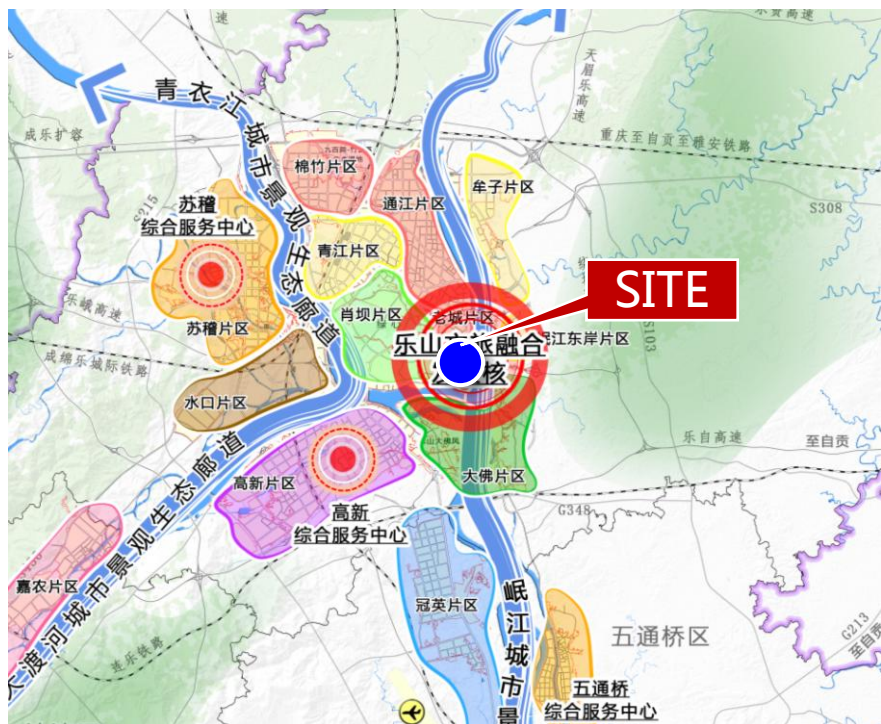
乐山市中心城区老城片区控制性详细规划

LC(B)-01街坊规划局部调整主要内容

街坊区位

老城片区位于大渡河、岷江、青衣江三江交汇处，背靠城市绿心，东邻大佛片区，位于乐山文旅融合发展核。

本次调整街坊位于老城片区中部，海棠湖北侧和人民南路西侧。



街坊基本情况

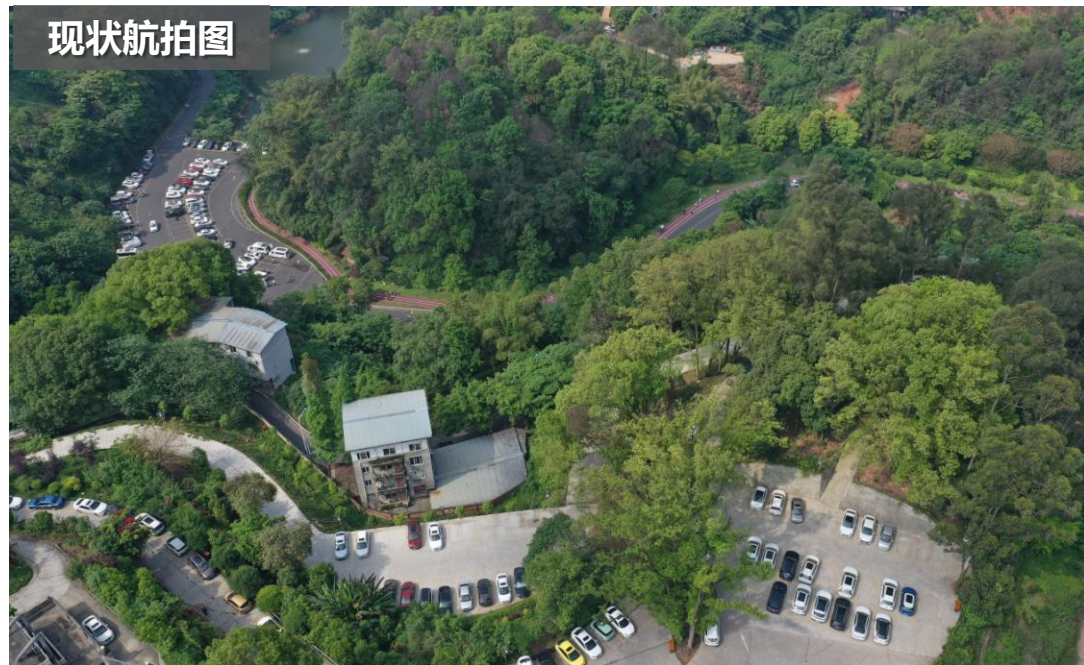
■ 道路交通及周边用地现状

本次规划调整街坊面积约**25.72公顷**。

现状地形起伏较大，周边用地多为居住用地、机关团体用地和科教文卫用地。

道路交通方面，地块周边现已建成海棠路、人民北路和绿心环线等道路，地块内部有大丛林巷穿过，**道路通达性高，交通相对便捷。**

现状航拍图



现状影像图



