

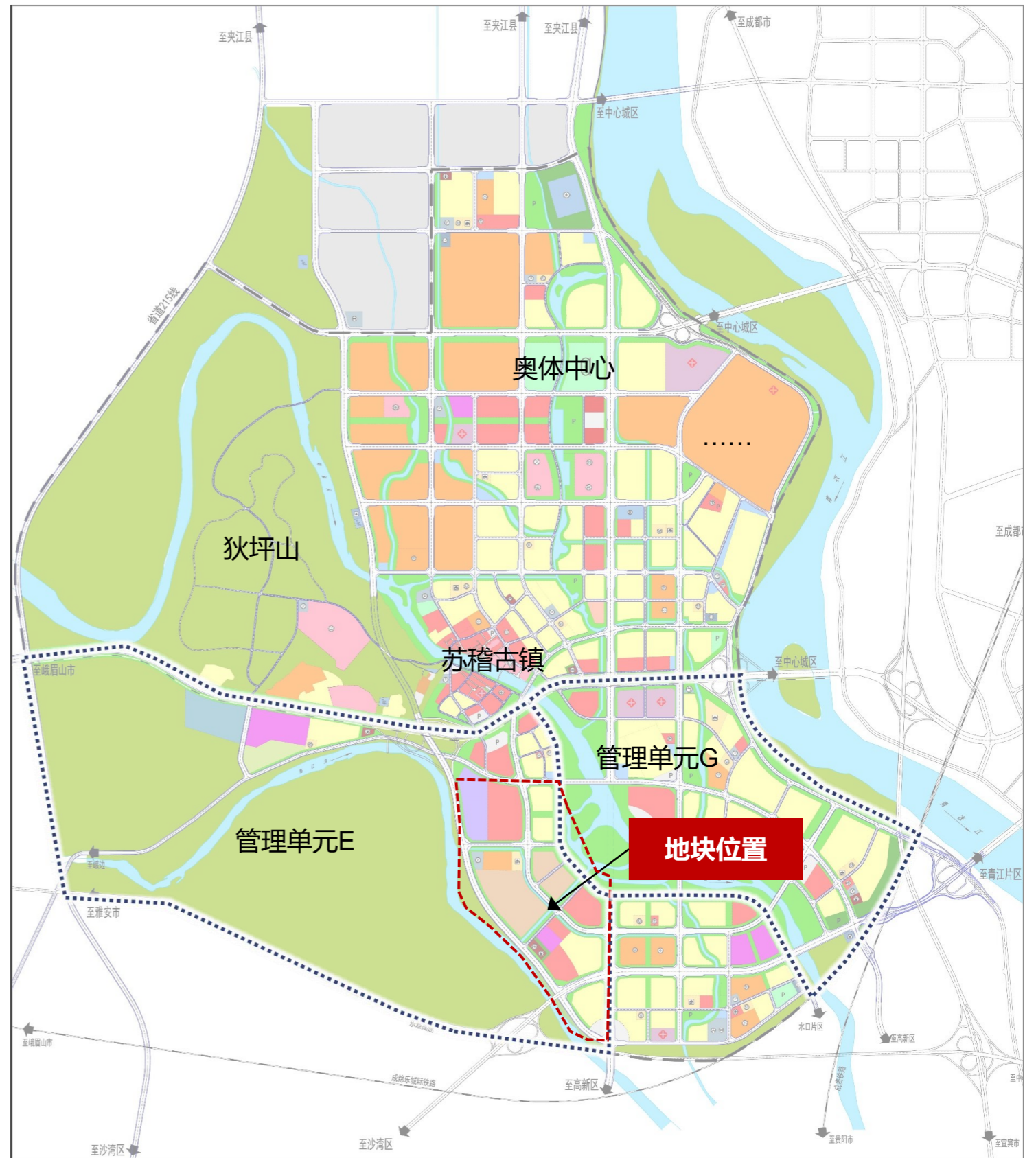
乐山市中心城区苏稽片区控制性详细规划

SJ(E)单元局部地块规划调整主要内容

区位概况

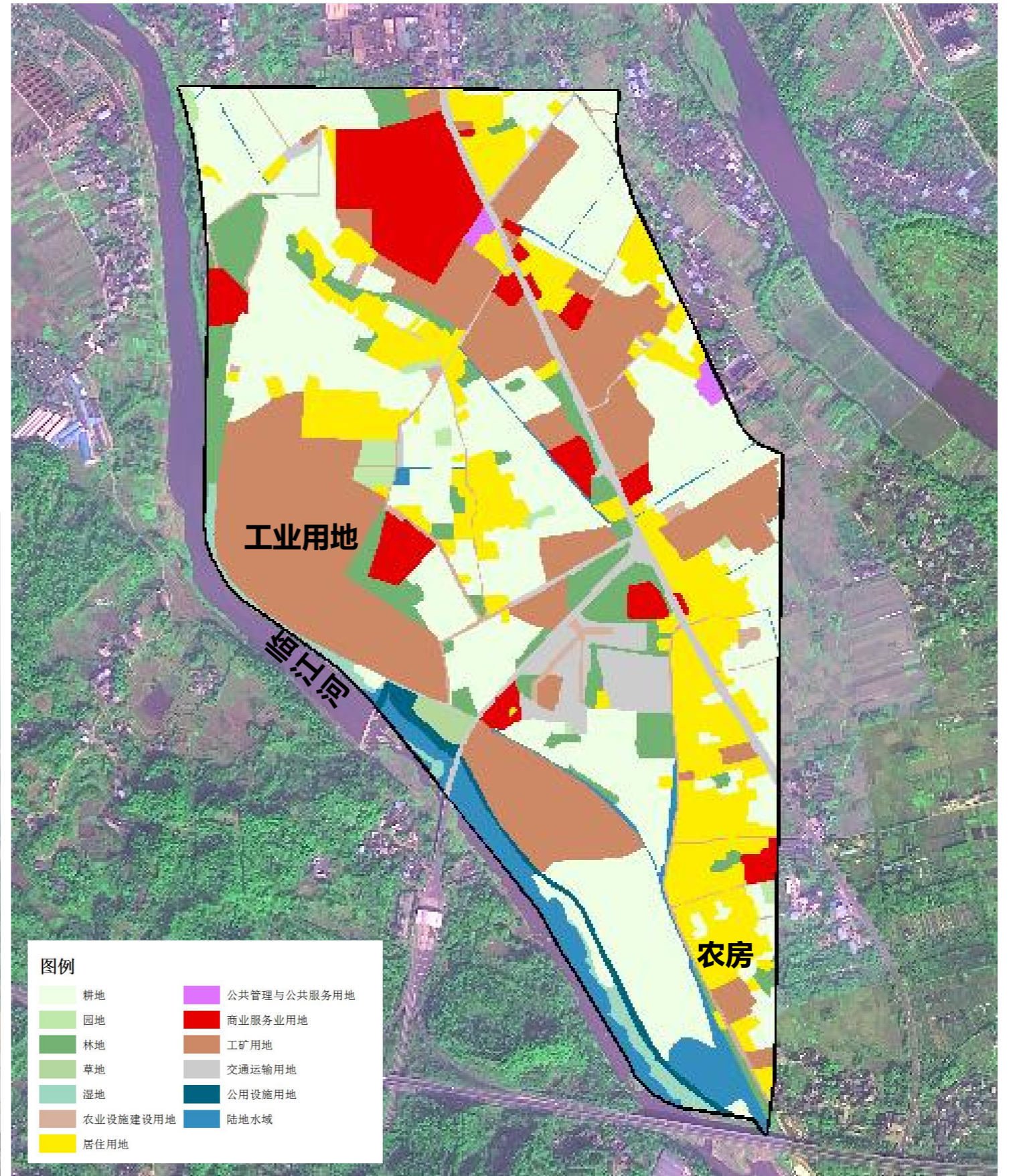
- 本次拟调整地块位于苏稽片区中部SJ(E)管理单元东部，北至苏水大道，东至石鼓南路，西至苏西路。
- 涉及地块SJ(E)-10~17号、SJ(G)-17号地块，总面积约160公顷。

涉及地块
SJ(E)-10号-a、b、c
SJ(E)-11号-a、b、c
SJ(E)-12号-a、b、c、d、e
SJ(E)-13号-a、b
SJ(E)-14号-a、b
SJ(E)-15号-a、b
SJ(E)-16号-a、b、c、d、e、f、g、h
SJ(E)-17号-a、b、c
SJ(G)-17号-a



用地现状

- 现状建设用地以工业、居住用地为主，少量商业服务业用地与采矿用地，以及公共管理与公共服务用地，占总面积52%。
- 现状非建设用地主要以耕地为主，占总面积49%。



调整内容

道路优化:

- 苏水大道、苏西路、苏稽南路、石鼓南路与新联南路依据国土空间总体规划调整线型;
- 苏西路红线宽度由50米调整为30米, 苏稽南路红线宽度由40米调整为30米, 新联南路红线宽度由20米调整为24米。

用地性质:

- 依据国土空间总体规划中心城区用地布局进行调整。
- 调整后居住用地22.95公顷;
- 调整后工业用地53.31公顷;
- 调整后商业服务业用地30.44公顷;
- 调整后公共管理与公共服务用地0.77公顷;
- 调整后交通运输用地24.26公顷;
- 调整后公用设施用地1.71公顷;
- 调整后绿地与开敞空间用地3.74公顷;
- 调整后非建设用地22.11公顷。

用地名称	调整前		调整后		变化量
	面积(ha)	容积率	面积(ha)	容积率	面积(ha)
居住用地	19.98	1.8	22.95	1.8	+2.97
商业服务业用地	23.75	1.5	30.44	1.5	+6.69
公共管理与公共服务用地	5.29	2.0	0.77	2.0	-4.52
工业用地	22.59	2.0	53.31	2.0	+30.72
仓储用地	8.80	1.5	0.00	—	-8.81
交通运输用地	31.71	—	24.26	—	-7.45
公用设施用地	0.00	—	1.71	1.0	+1.71
绿地与开敞空间用地	23.22	—	3.74	—	-19.48
非建设用地	23.95	—	22.11	—	-1.84

