

乐山市中心城区青江片区控制性详细规划
QJ(B)管理单元局部地块规划调整主要内容

- **高铁门户**
- **绿心侧**
- **干道旁**



项目区位

长征制药厂位于乐山主城区西北部
高铁门户青江片区。

- 西达**高铁站区**
- 北临**世豪商圈**
- 东靠**绿心公园**
- 南接**成渝环线高速、乐峨路**
与苏稽隔江相望

地处交通性主干道长青路旁，
区位优势显著，对外交通便捷；
临商圈，靠绿心，
生活便利，环境优美；

是连接跨江片区和打造城市品质特色的重要节点。

- 高速公路
- 干线公路
- 城市主干道

成渝环线高速

乐山绕城高速

乐峨大道

乐峨路

苏稽古镇

客运站

高铁站

世豪商圈

万达商圈

新广场商圈

绿心公园

老城商圈

乐山大佛

□ 规划背景：城市更新延续城市文脉和历史记忆的要求

“

十八大以来，总书记多次关于加强历史文化保护传承作出重要指示：

传承历史文脉，要处理好城市**改造开发**和**历史文化遗产保护利用**的关系。

城市规划和建设要高度重视**历史文化保护**，不急功近利，**不大拆大建**。要**突出地方特色**，注重人居环境改善，更多采用**微改造**这种“绣花”功夫，注重文明传承、文化延续，让城市留下记忆，让人们记住乡愁。

”

○ 2021.08 住房和城乡建设部

《关于在实施城市更新行动中防止大拆大建问题的通知》

- 提倡**分类审慎处置既有建筑**，推行小规模、渐进式有机更新和微改造。
- 不大规模、强制性搬迁居民，不改变社会结构，**不割断人、地和文化的关系。**

○ 2021.09 中共中央办公厅 国务院办公厅

《关于在城乡建设中加强历史文化保护传承的意见》

- 切实保护能够体现**城市特定发展阶段、反映重要历史事件、凝聚社会公众情感记忆**的既有建筑，不随意拆除具有保护价值的老建筑、老民居。
- **活化利用历史建筑、工业遗产**，在保持原有外观风貌、典型构件的基础上，通过加建、改建和添加设施等方式适应现代生产生活需要。

□ 规划背景：推进工业文化与工业旅游融合发展的需要

工业文化
+
工业旅游

■ 2021.05 国家工信部等8部门 《推进工业文化发展实施方案（2021-2025年）》

- **促进工业文化与产业融合发展**：有效保护利用工业的**遗存遗迹、标识标记、风情风貌**，打造**文化地标**，延续城市文脉，以**文化振兴**带动城市振兴。

■ 2022.09 四川省工信厅等8部门 《四川省推进工业文化发展行动方案》

- **大力弘扬四川工业文化**：进一步挖掘利用**三线建设、抗战内迁、国家重大项目布局**等四川工业跨越发展历程、工业遗产蕴含的**文化和精神价值**，传承弘扬四川工业承载的**峥嵘岁月与时代精神、工匠精神和创新精神**。

■ 2021.12 国务院 《“十四五”旅游业发展规划》

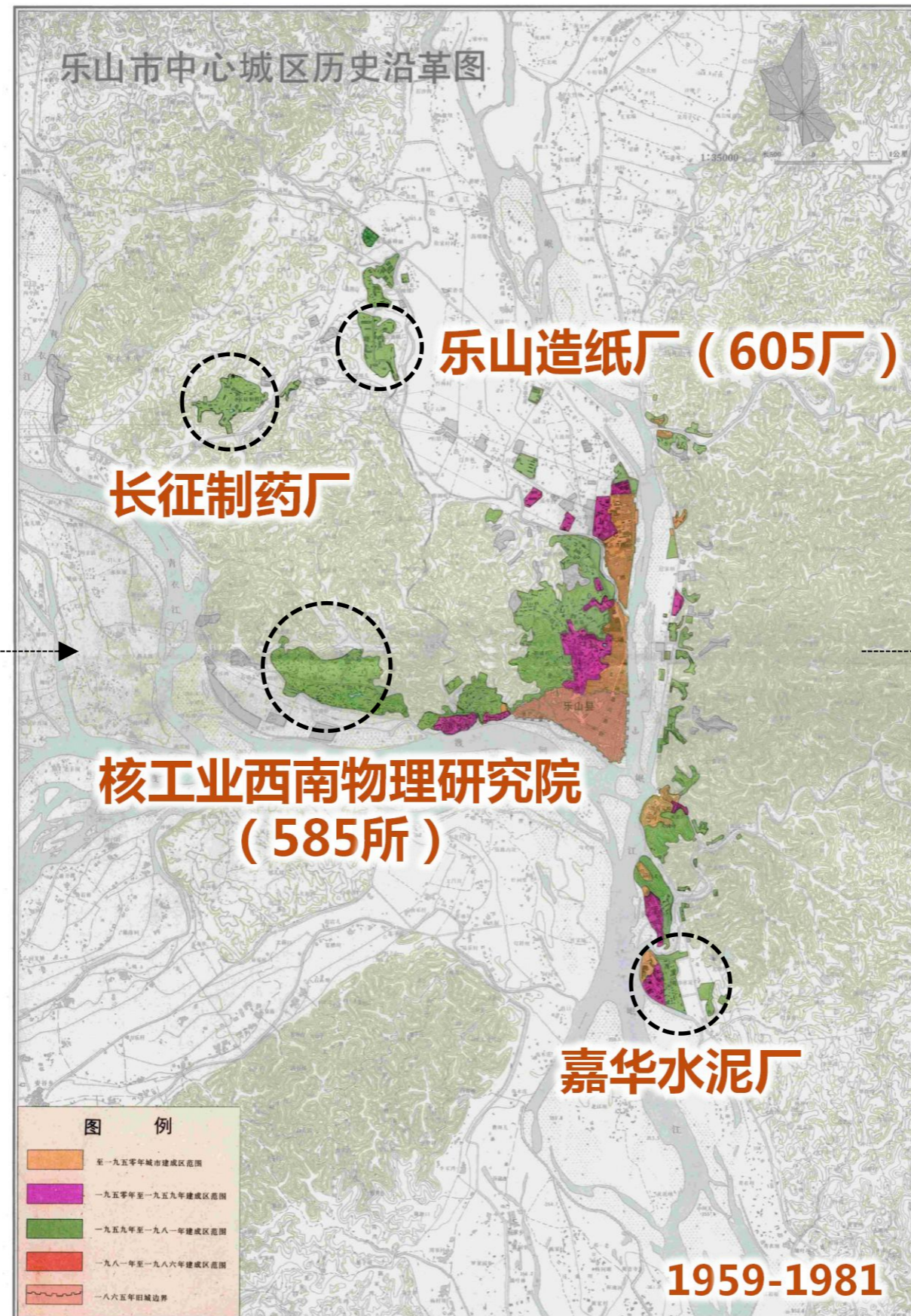
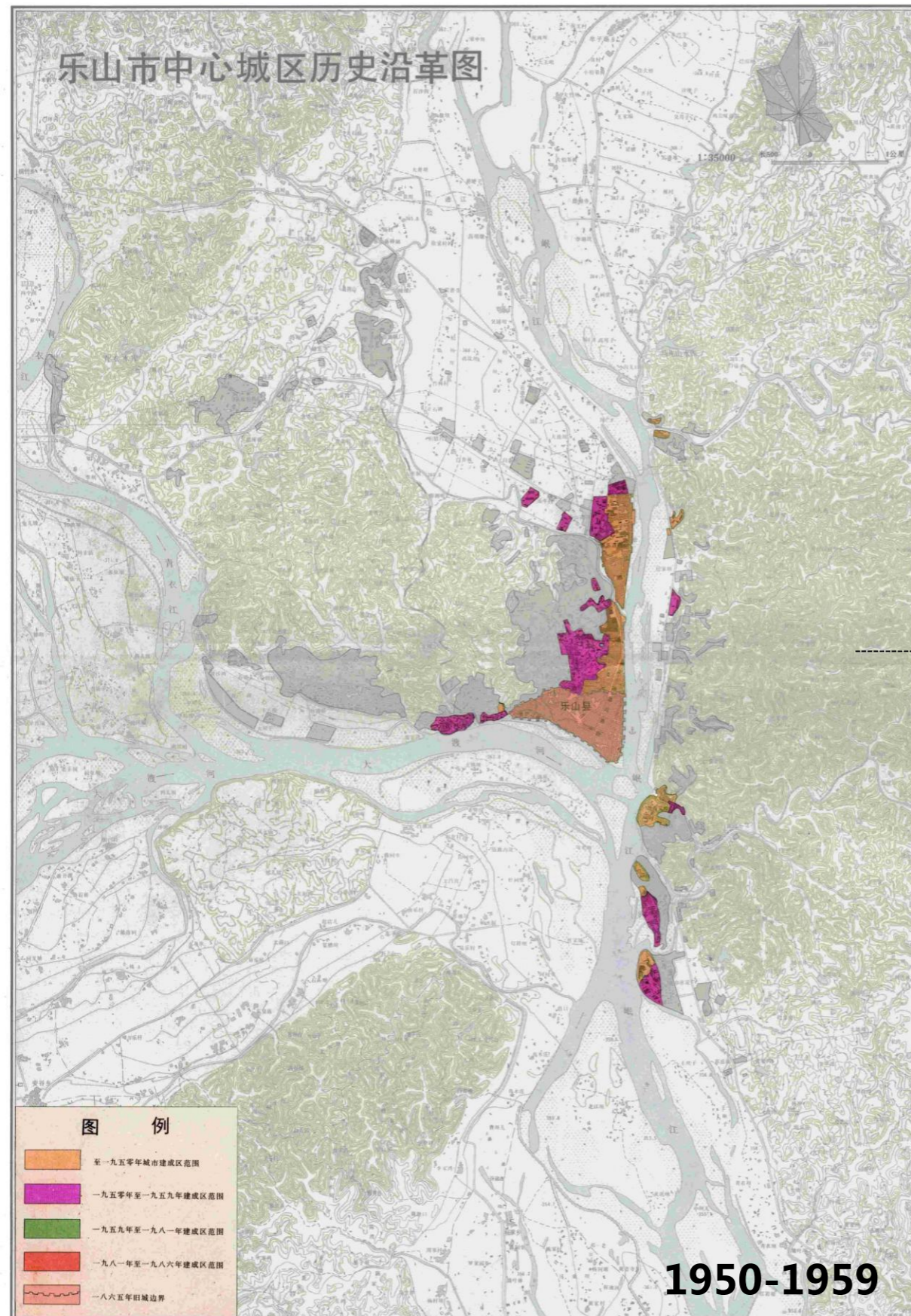
- **推进“旅游+”和“+旅游”**：鼓励依托工业生产场所、生产工艺和**工业遗产**开展**工业旅游**，建设一批国家工业旅游示范基地。

■ 2021.12 四川省文化和旅游厅 《四川省“十四五”文化和旅游发展规划》

- **深入推进大众旅游（之工业旅游）**：培育**三线建设、川菜工业、工业文创**等十大工业旅游品牌，创建一批国家（省）级工业旅游示范基地、**工业遗产旅游基地**。

工业遗存的活化利用
文旅融合发展趋势下

空间维度：“三线建设”开启了乐山现代发展辉煌的工业时代，从独立到与城区相融，逐渐被新一轮建设覆盖



□ 综合确定规划范围：两个层次

● 规划研究范围

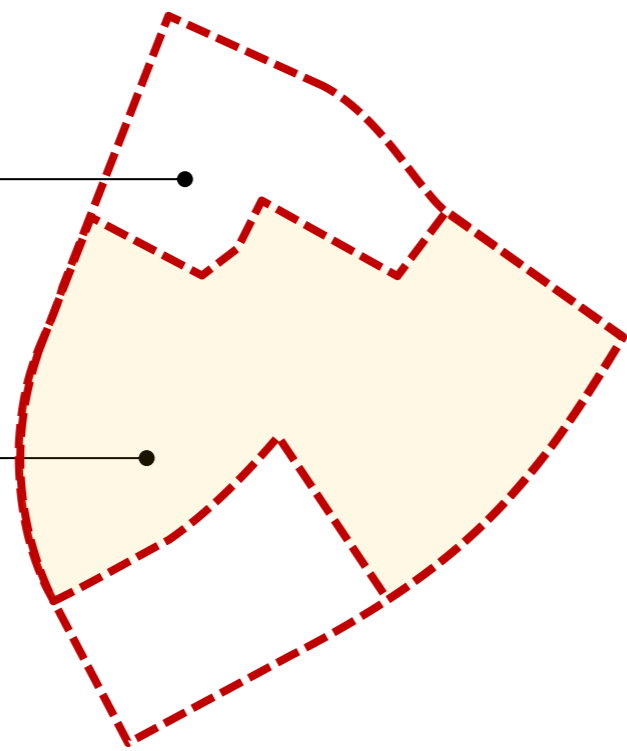
本次规划研究范围北至至乐路-柏杨西路，西至瑞祥路，东南至长青路东侧用地（绿心西侧用地），总面积约**88.13**公顷。

● 核心范围

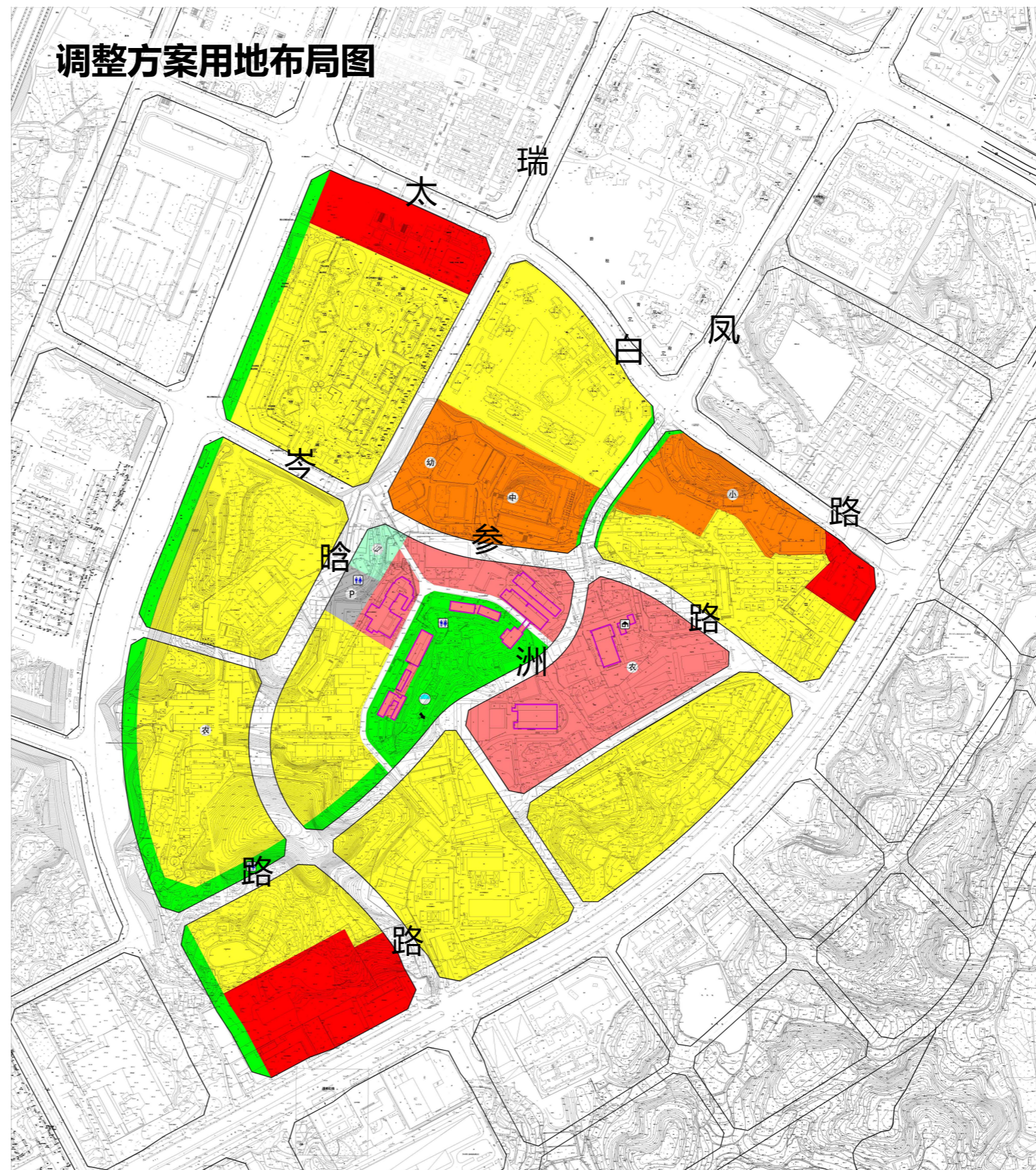
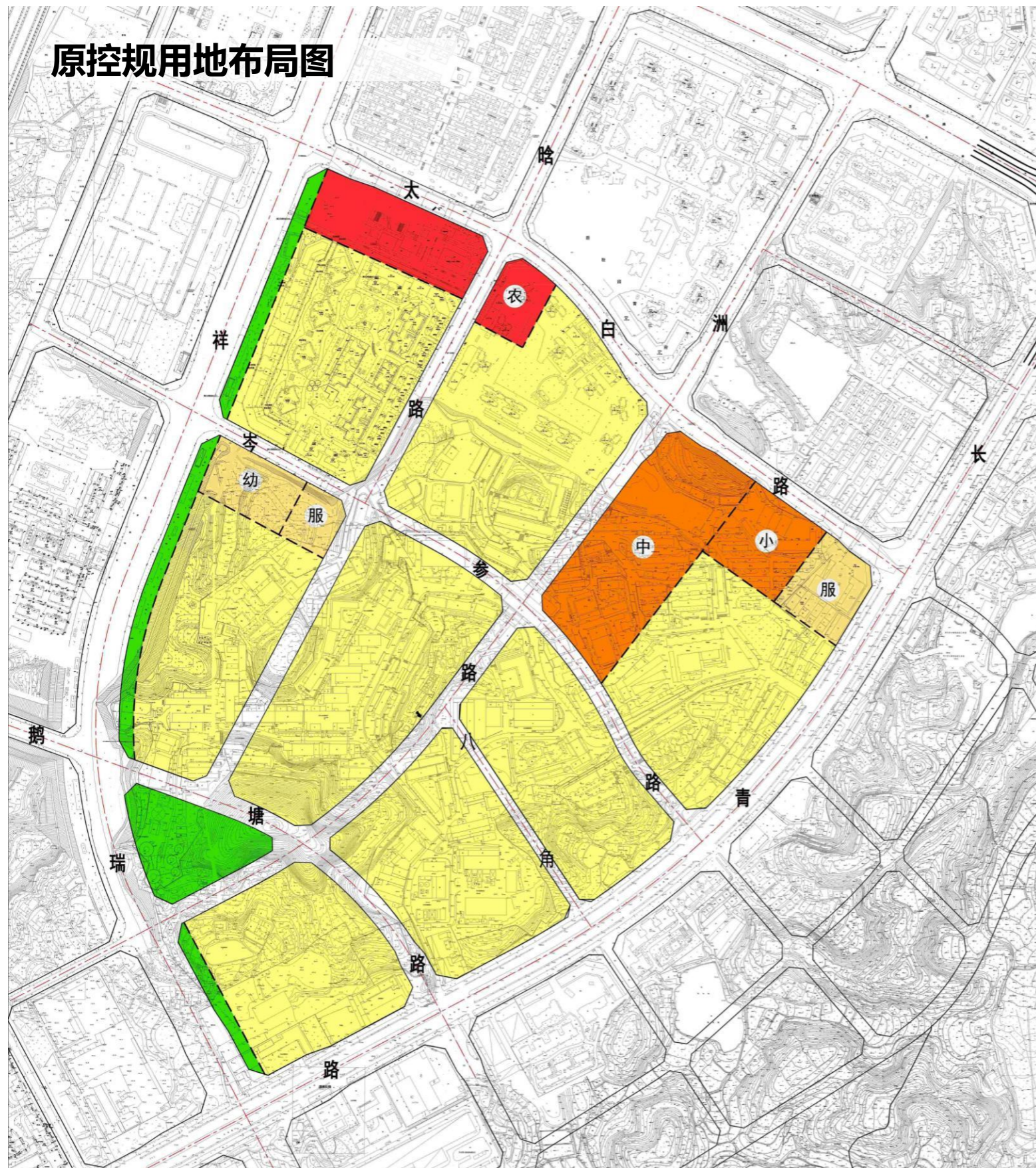
扣除规划研究范围北侧已开发建成地块和南侧在建及已供地块，本次规划核心范围面积约**53.36**公顷。

研究范围：88.13公顷

核心范围：53.36公顷



调整方案



- ① 保留部分工业建筑，对凤洲路线型进行调整，降低局部道路红线宽度
- ② 调整岑参路位于长青路的开口位置并优化线型
- ③ 结合现状已建居住用地，局部新增城市支路
- ④ 对瑞哈路、鹅塘路进行局部改线
- ⑤ 优化公园绿地布局，利用长药现状花果山与风貌建筑打造工业文化遗址公园
- ⑥ 优化幼儿园、小学、农贸市场等公共服务设施用地布局

