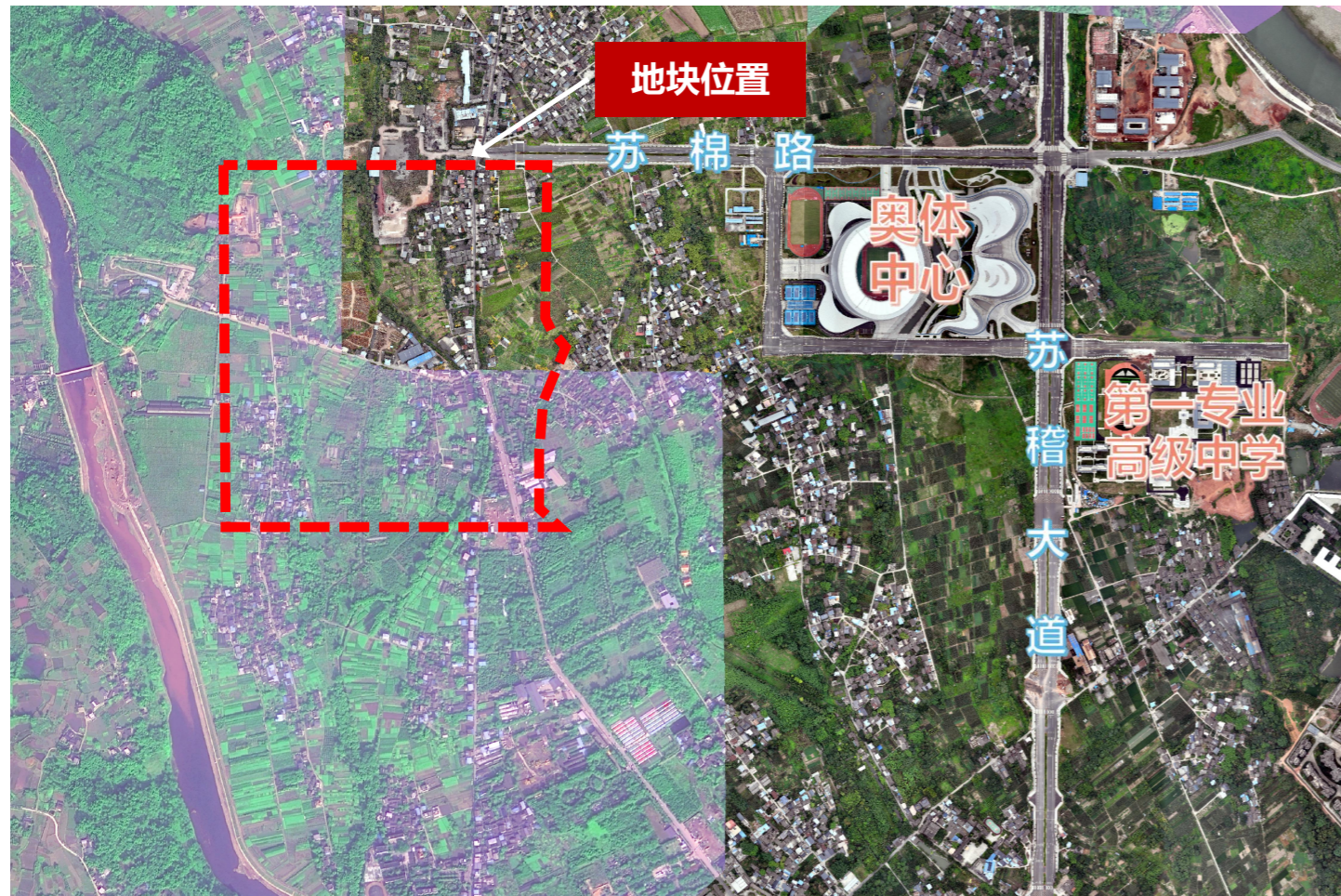


# 乐山市中心城区苏稽片区控制性详细规划

## **SJ(C)单元局部地块**规划调整主要内容

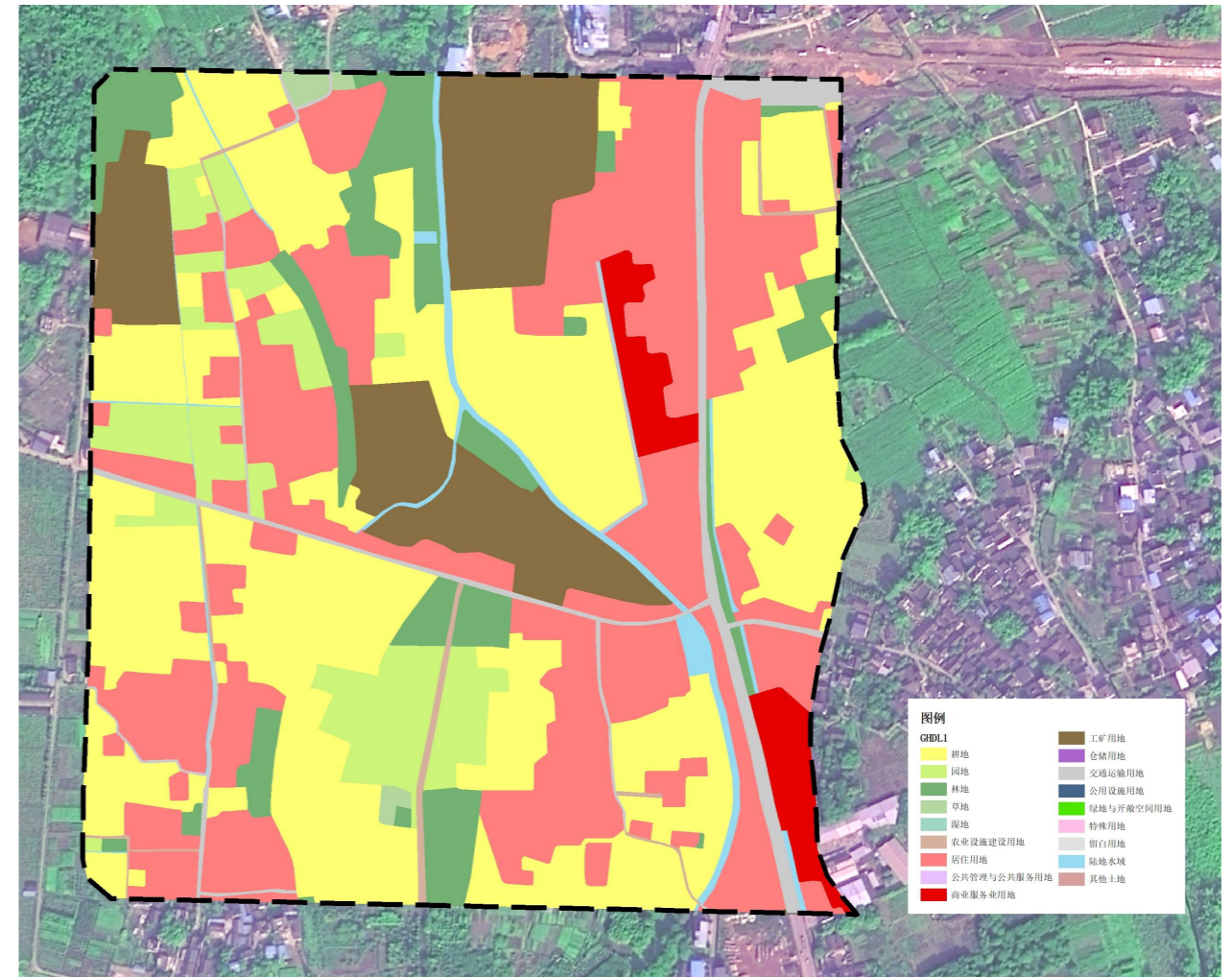
# 区位概况

- 本次拟调整地块位于苏稽片区中部SJ(C)管理单元，北至苏棉路，西至苏西路，南至体育北路。
- 涉及地块SJ(C)-01、02、04、05号地块，总面积约62公顷。



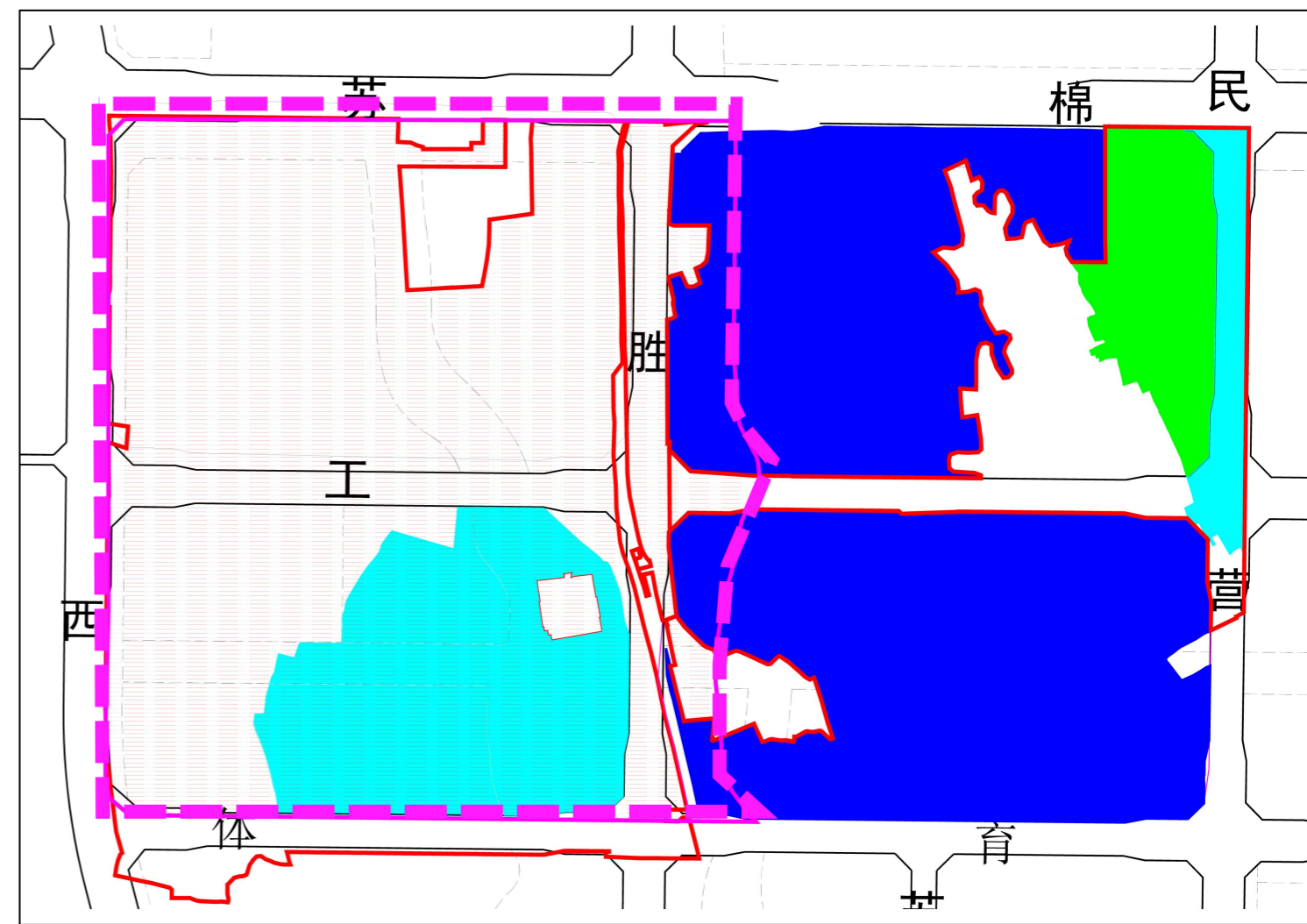
# 用地现状

- 现状建设用地以居住、工业用地为主少量商业服务业用地，占总面积47%。
- 非建设用地占总面积53%。主要以耕地为主，其余为园地、林地。



# 土地权属及报征情况

图例	地块类型	范围内面积 (公顷)
	已供地	12.5
	已取得批文	54.22
	未取得批文	4.49
	调整范围线	62



# 调整内容

在不增加城市建设用地面积，不影响我市国土空间总体规划和苏稽片区控制性详细规划确定的建设用地总量的情况下，进行如下调整。

- 1、依据国土空间总体规划，苏西路的规划道路红线宽度由50米调整为30米；
- 2、取消区域内的纵横两条次干路，将四个街坊合并为一个街坊；
- 3、依据国土空间总体规划，取消绿廊，将公园绿地进行整合，合并后地块编号为SJ(C)-01-b；
- 4、依据国土空间总体规划，将原有分散的教育用地与教育科研用地进行合并，合并后地块用地性质为教育用地，地块编号为SJ(C)-01-a；
- 5、依据《国土空间调查、规划、用途管制用地用海分类指南》，对用地代码进行更正，地块规划指标同步进行调整。

