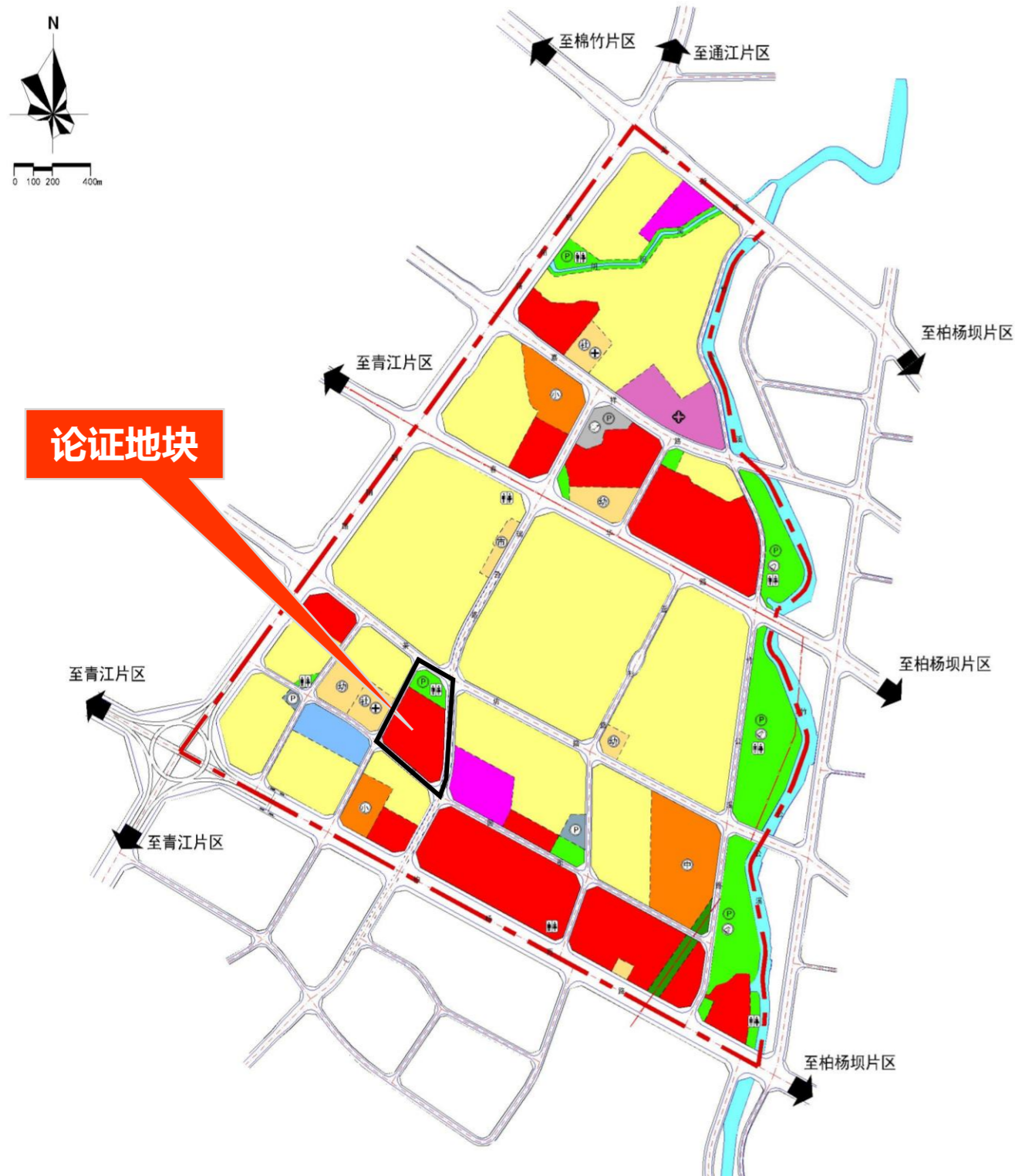


乐山市中心城区蟠龙片区控制性  
详细规划PL(B)-7号街坊规划调整  
主要内容

# 蟠龙片区PL(B)-07号地块

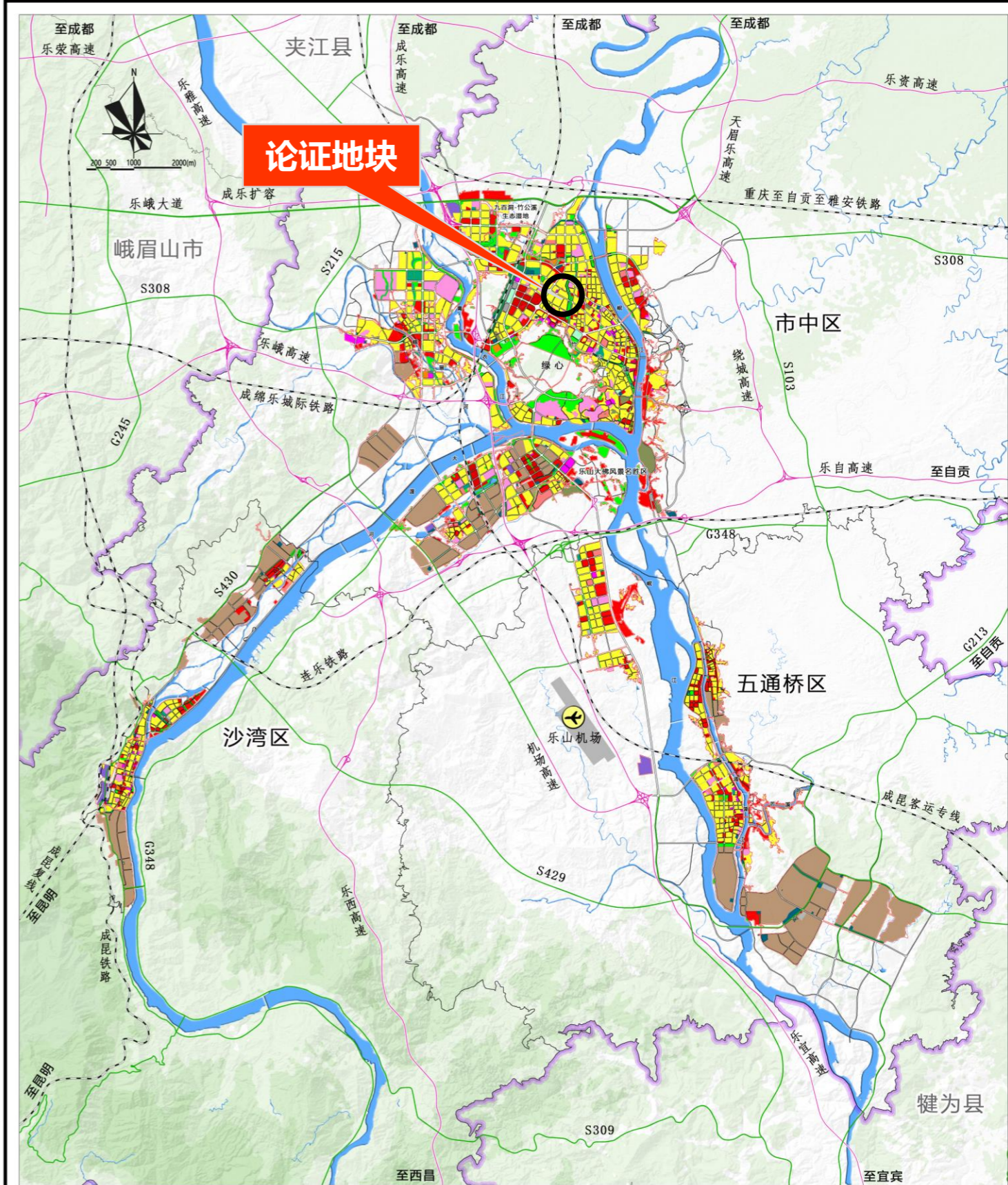
## □ 地块区位-中心城区

此次调整论证的地块位于乐山市中心城区蟠龙片区，蟠龙片区南部，茶坊路南侧，瑞云路西侧。



# 乐山市国土空间总体规划 (2021—2035年)

## 40 中心城区土地使用规划图

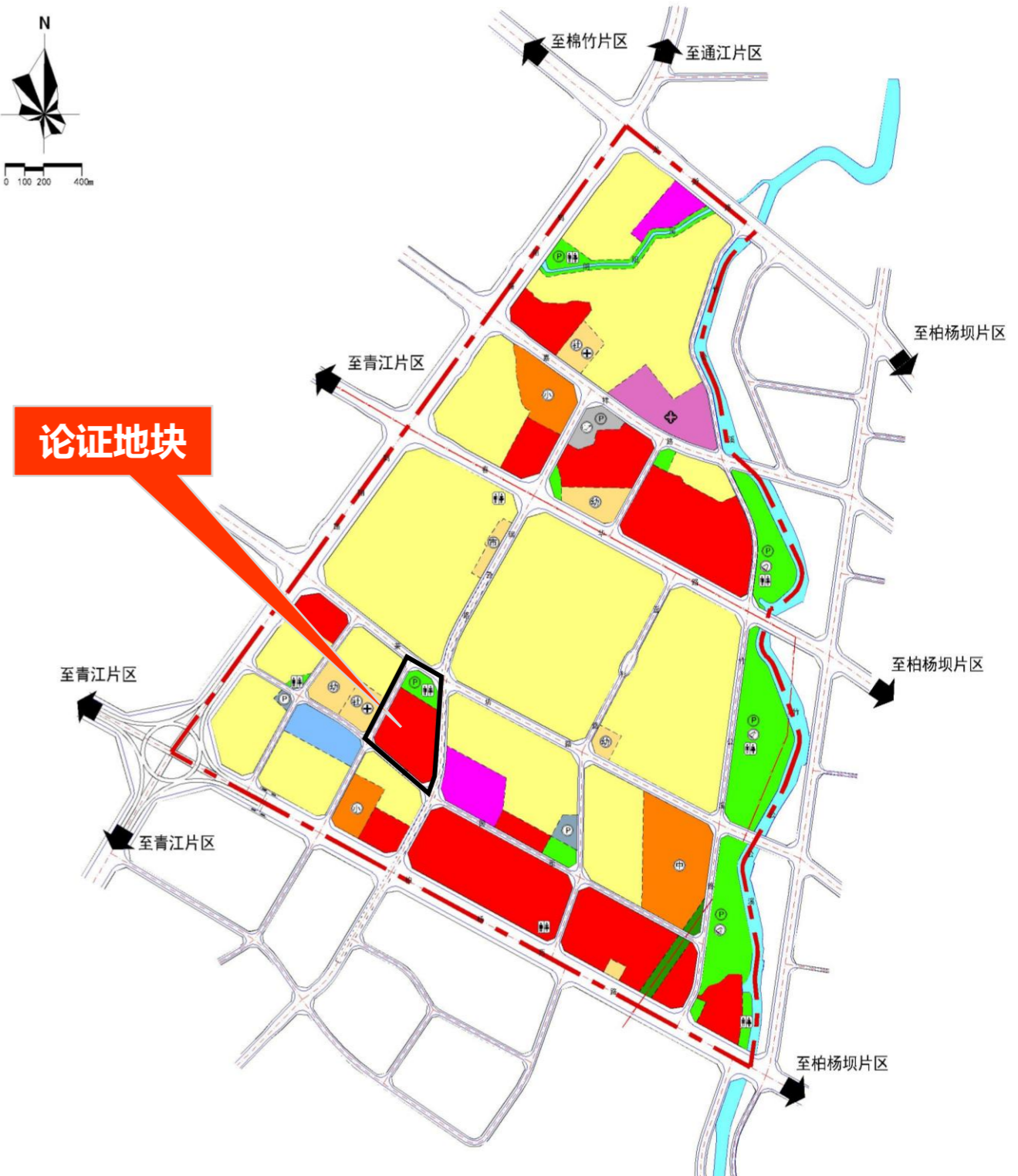


图例

- |        |         |        |      |            |         |
|--------|---------|--------|------|------------|---------|
| 城镇住宅用地 | 体育用地    | 仓储用地   | 广场用地 | 城镇道路       | 区县级行政边界 |
| 机关团体用地 | 医疗卫生用地  | 交通设施用地 | 特殊用地 | 中心城区城镇开发边界 |         |
| 科研用地   | 社会福利用地  | 公用设施用地 | 留白用地 | 铁路         |         |
| 文化用地   | 商业服务业用地 | 公园绿地   | 陆地水域 | 高速公路       |         |
| 教育用地   | 工业用地    | 防护绿地   | 湿地   | 干线公路       |         |

## 调整背景

根据乐山市中心城区蟠龙片区控规，**PL(B)-07号**地块现行规划用地性质为商业/居住选择性兼容及公园绿地，**乐山市土地储备中心拟将PL(B)-07号地块整体出让**，鉴于目前该地块周边容积率较高，对公服设施及道路交通压力较大，本着**稳地价、稳房价的目的**，2024年3月8日，乐山市土地储备中心申请对该地块容积率进行调整。



## 乐山市土地储备中心

乐市土储〔2024〕21号

签发人：周培

### 乐山市土地储备中心 关于申请蟠龙片区 PL(B)-07 号地块 规划调整的请示

市自然资源规划局：

乐山市中心城区蟠龙片区 PL(B)-07 号地块已列入 2023 年度出让计划，拟于近期编制该宗地块出让供地方案，报市政府审批。经查询，现行地块容积率为 2.5，本着规划控制、优化布局、充

分利用的原则，结合城市发展需要，考虑便于该地块供应，稳地价、房价，现申请建议将该地块容积率调整为大于 1.0，且不大于 2.0 并出具规划设计条件，以便于我中心拟定出让方案。妥否，请批示。

附件：地块位置示意图



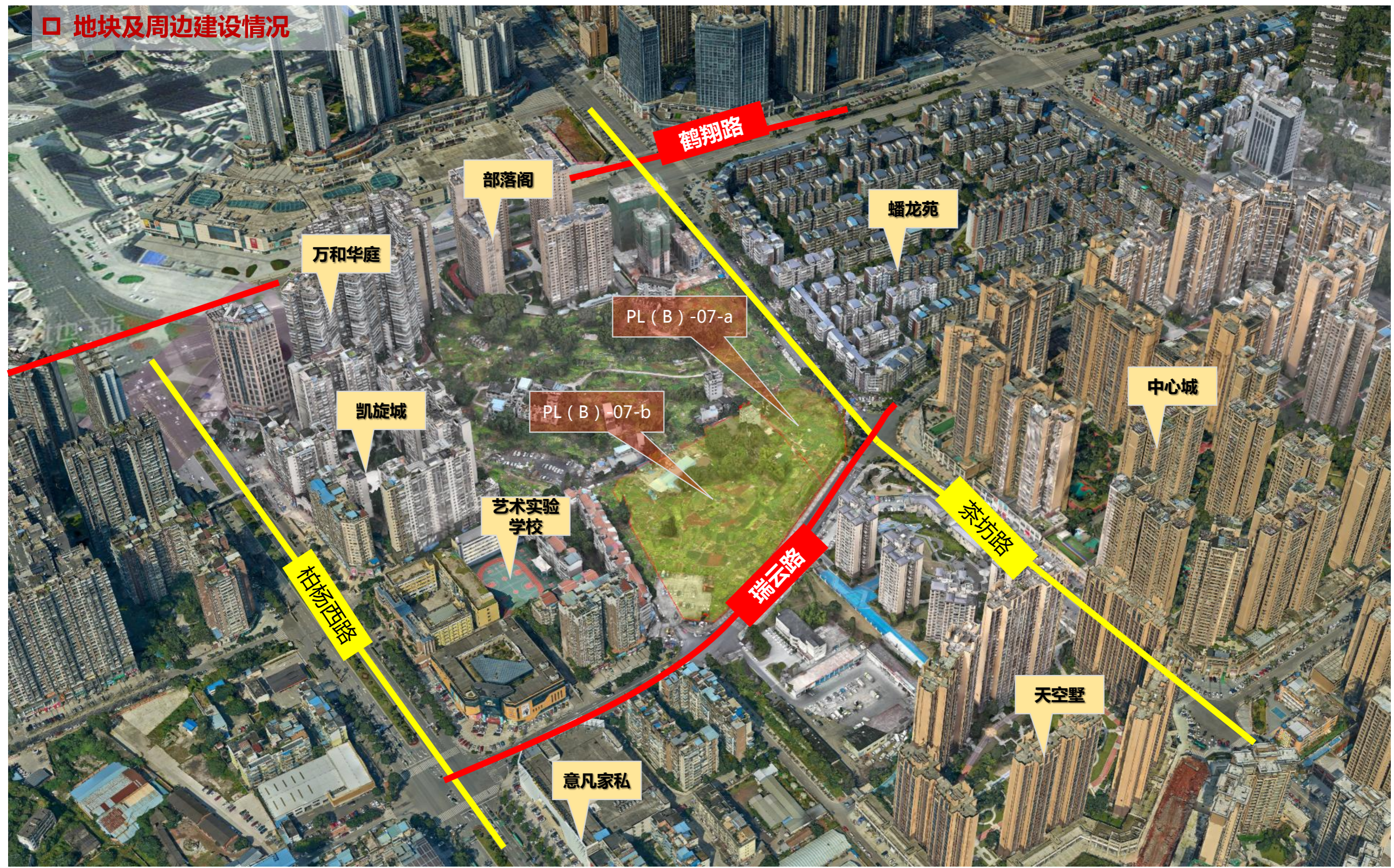
(联系人：李成；联系电话：18608330011。)

乐山市土地储备中心办公室

2024年3月8日印

# 蟠龙片区PL(B)-07号地块

## □ 地块及周边建设情况



# 蟠龙片区PL(B)-07号地块

## 原控规情况

在《乐山市中心城区蟠龙片区控制性详细规划》中，本次调整论证地块为PL(B)-07号，涉及地块编号为PL(B)-07-a号，PL(B)-07-b号地块，用地性质及面积等主要规划指标见下表：

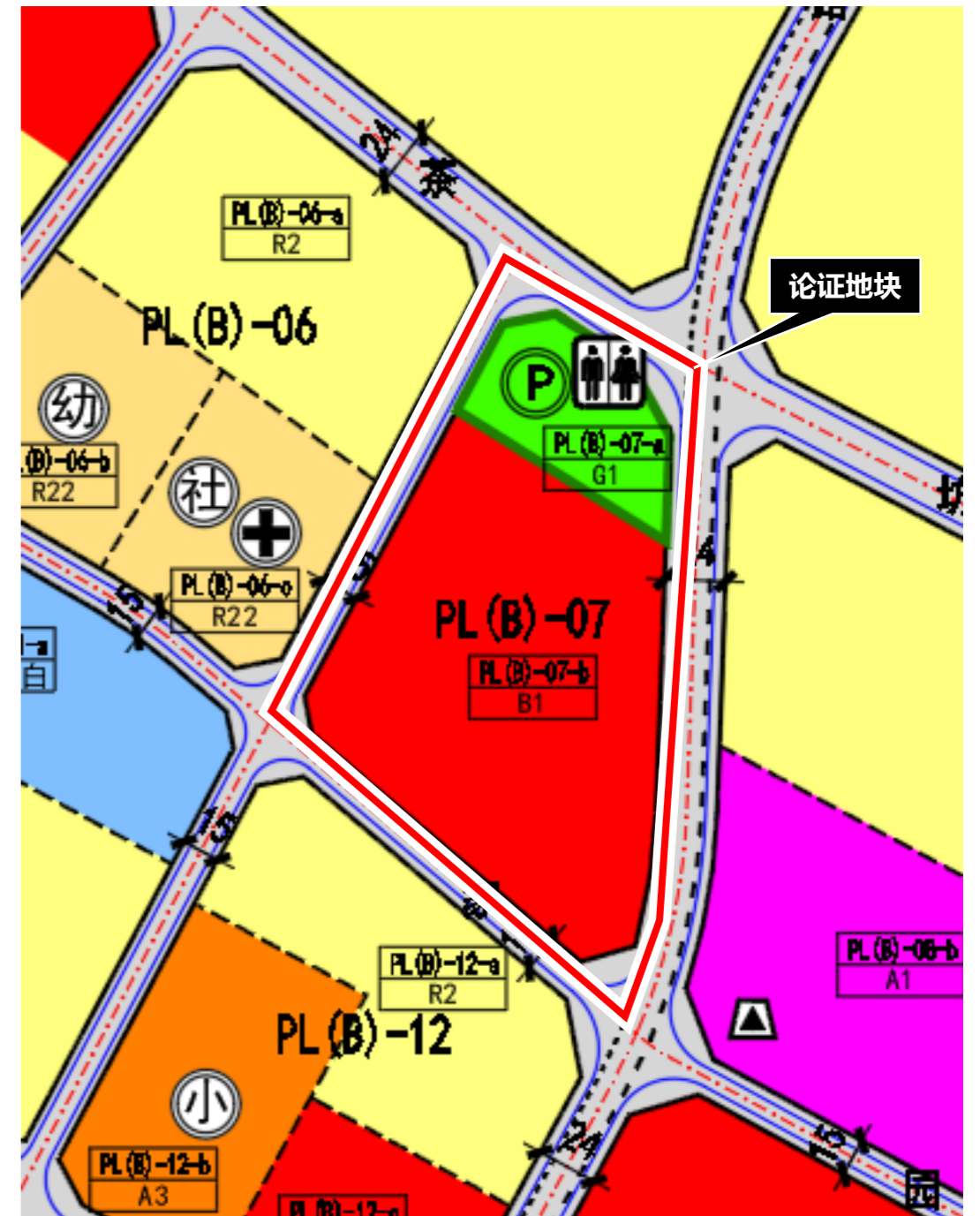


地块编号	性质	面积(m <sup>2</sup> )	最大容积率	最大建筑密度(%)	建筑限高(m)	最小绿地率(%)	配套设施
PL(B)-07-a	G1	4146	-	-	-	85	配建公厕、停车场
PL(B)-07-b	B1/R2	19710	2.5/2.5	50/20	40/54 ( 60 )	20/30	配建公厕

## 控规调整内容

针对中心城区蟠龙片区控规PL(B)-07号街坊作如下调整：

在不增加城市建设用地面积，不影响《空规》和《控规》确定的建设用地总量的情况下，将PL(B)-07-b号地块容积率由最大不超过2.5调整为**最大不超过2.0**，用地性质不变，建筑限高不变；PL(B)-07-a号地块根据乐府办发〔2023〕25号《乐山市人民政府办公室关于调整<乐山市城市规划管理技术规定（2022）>部分内容的通知》调整为绿地率不小于65%，容积率调整为不大于0.15，建筑高度不超过15米。



地块编号	性质	面积(m <sup>2</sup> )	最大容积率	最大建筑密度(%)	建筑限高(m)	最小绿地率(%)	配套设施
PL(B)-07-a	G1	4146	-	-	-	85	配建公厕、停车场
PL(B)-07-a (调整后)	G1	4146	0.15	10	15	65	配建公厕、停车场
PL(B)-07-b	B1/R2	19710	2.5/2.5	50/20	40/54 ( 60 )	20/30	配建公厕
PL(B)-07-b (调整后)	B1/R2	19710	<b>2.0/2.0</b>	50/20	<b>40/54 ( 60 )</b>	20/30	配建公厕