

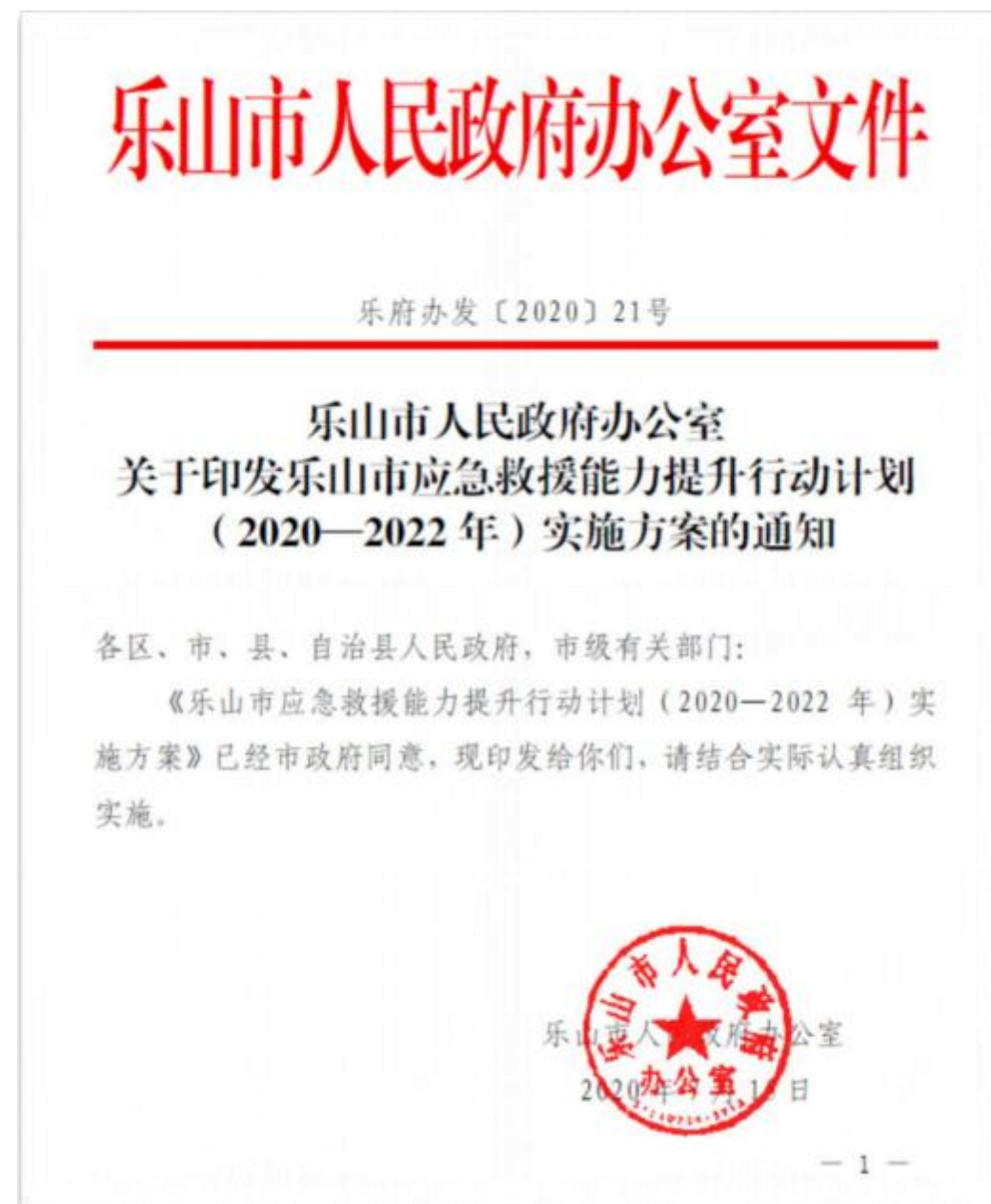
苏稽

乐山市中心城区苏稽片区控制性详细规划
SJ(E)-01-b号地块规划调整主要内容

1.1 调整背景及缘由

■ 调整背景—基于省、市应急救援能力提升行动重点项目建设任务要求，需在苏稽新区新建一级消防站

为深入贯彻党中央、国务院关于推进应急管理体制改革的总体部署，根据省政府有关应急救援能力提升行动计划要求，我市制定了《乐山市应急救援能力提升行动计划（2020—2022年）实施方案》，确定在苏稽新区新建1个一级消防站。**苏稽新区一级消防站建设系省上下达的两项改革“后半篇”文章专项工作目标任务以及四川省、乐山市应急救援能力提升行动重点项目任务。按照项目建设任务要求，需在2023年开工建设，2024年全面完成项目建设。**



1.2 调整背景及缘由

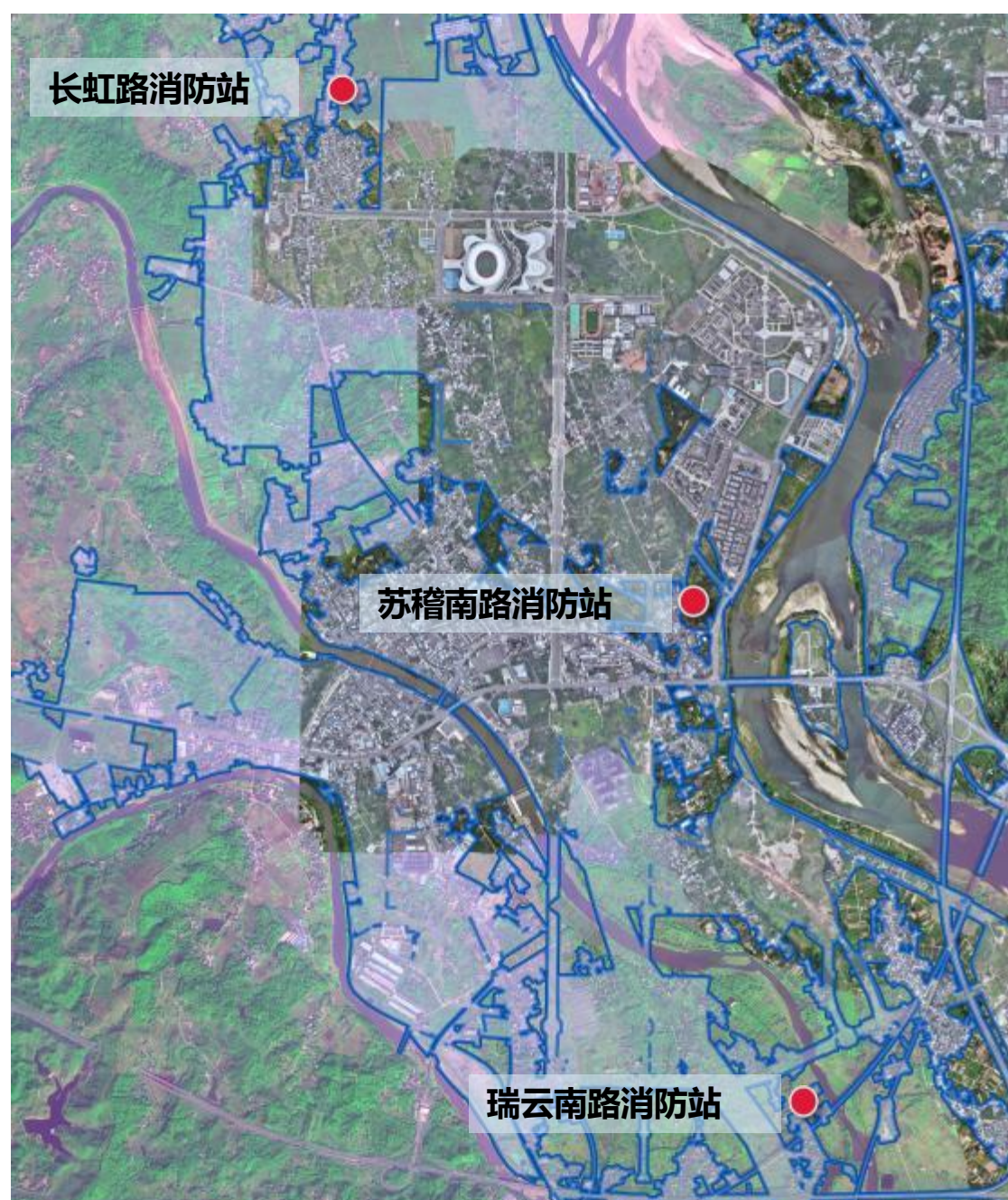
■ **调整缘由**—原控规规划的消防站近期无法实施，为保障项目尽快落地实施现结合空规布局的消防站位置对原控规地块进行调整

苏稽新区控规在片区规划了3处消防站，**经实地踏勘规划的3处消防站建设用地，均存在未完成征地拆迁，道路尚未修通，且南北2个消防站用地还处于城镇开发边界以外，近期内无法保障苏稽新区消防站建设用地要求。**

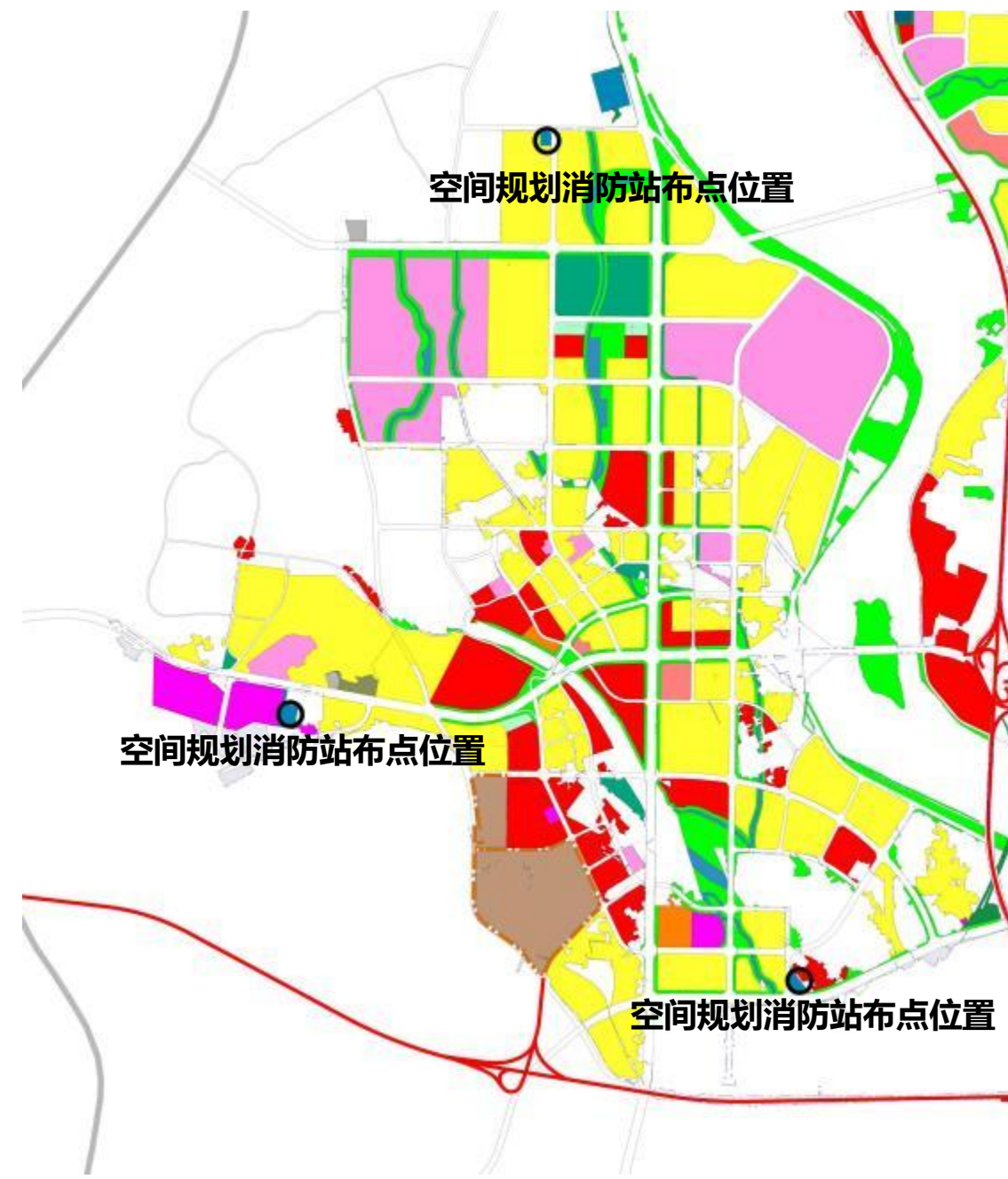
为保障项目尽快落地实施，**本次项目建设将结合现行空规对苏稽片区消防站建设的统筹考虑，西侧规划的消防站具备近期开工建设条件，**但因其用地性质与原控规不符，现苏稽新区管委会申请进行地块规划调整。



苏稽片区控规中消防站布点位置



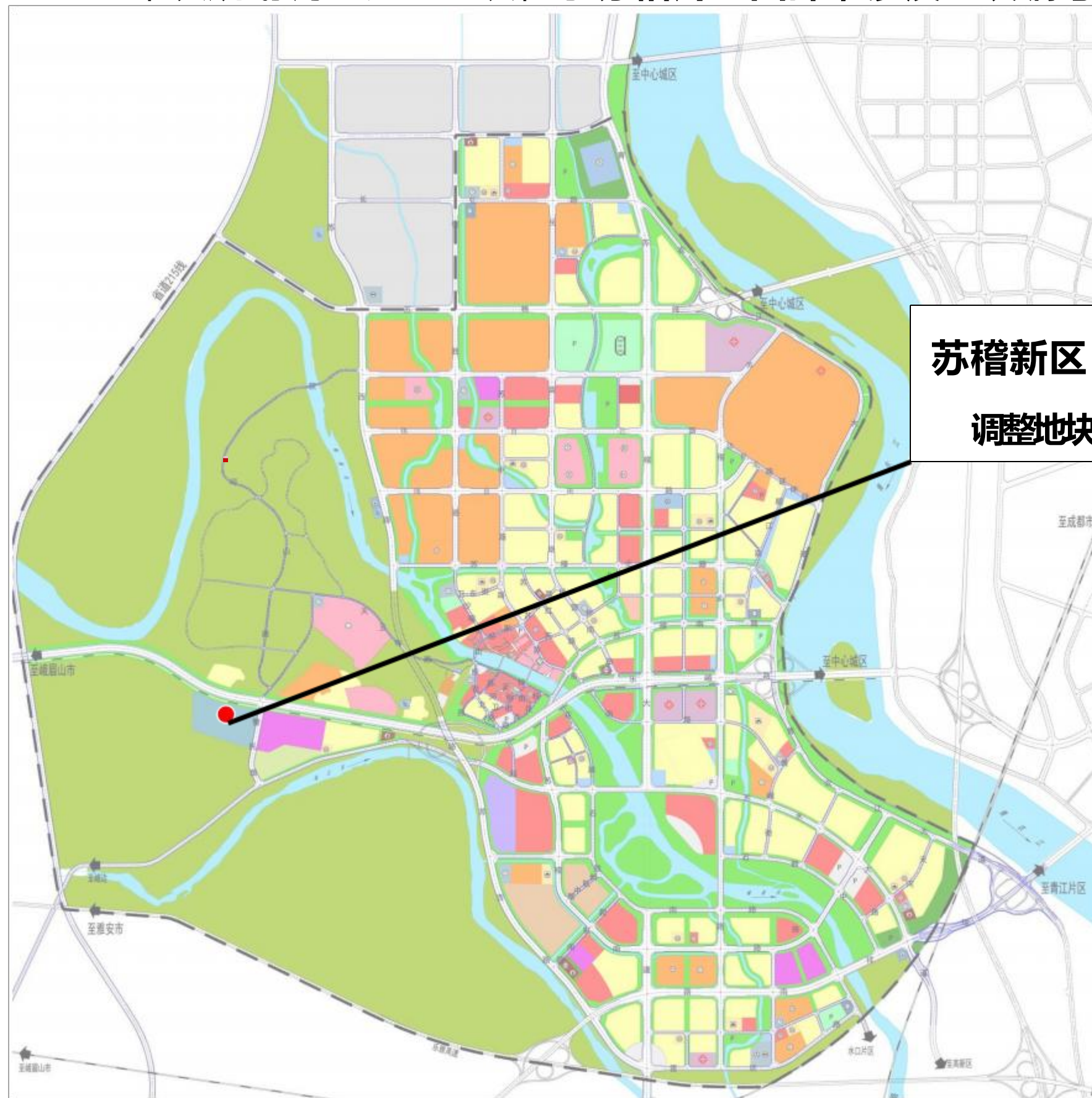
规划消防站在影像上所处位置（套合城镇开发边界）



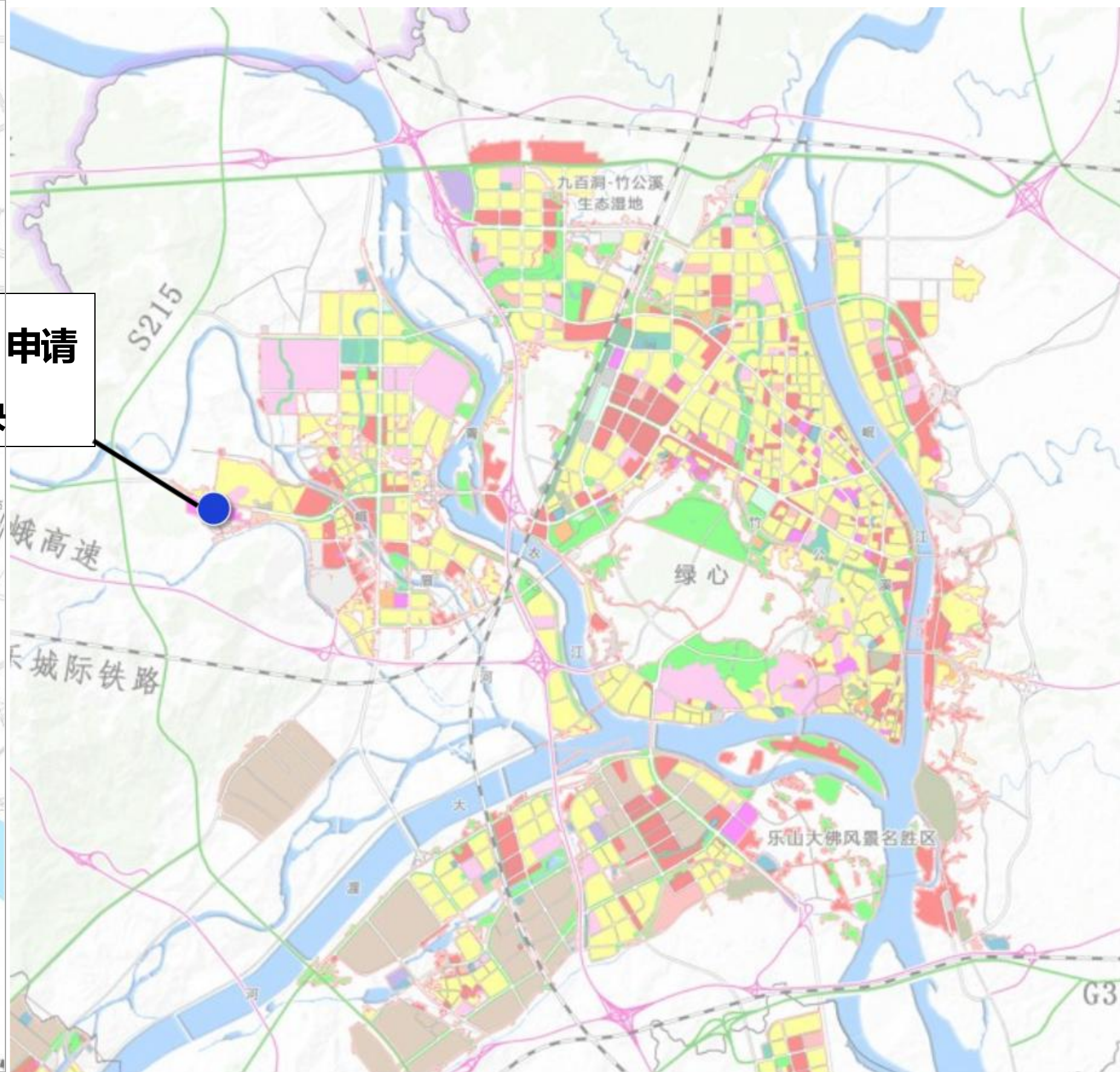
市国土空间总体规划中消防站布点位置

1.3 调整地块区位

本次规划调整论证地块位于苏稽片区西部，涉及地块编号为SJ(E)-01-b。

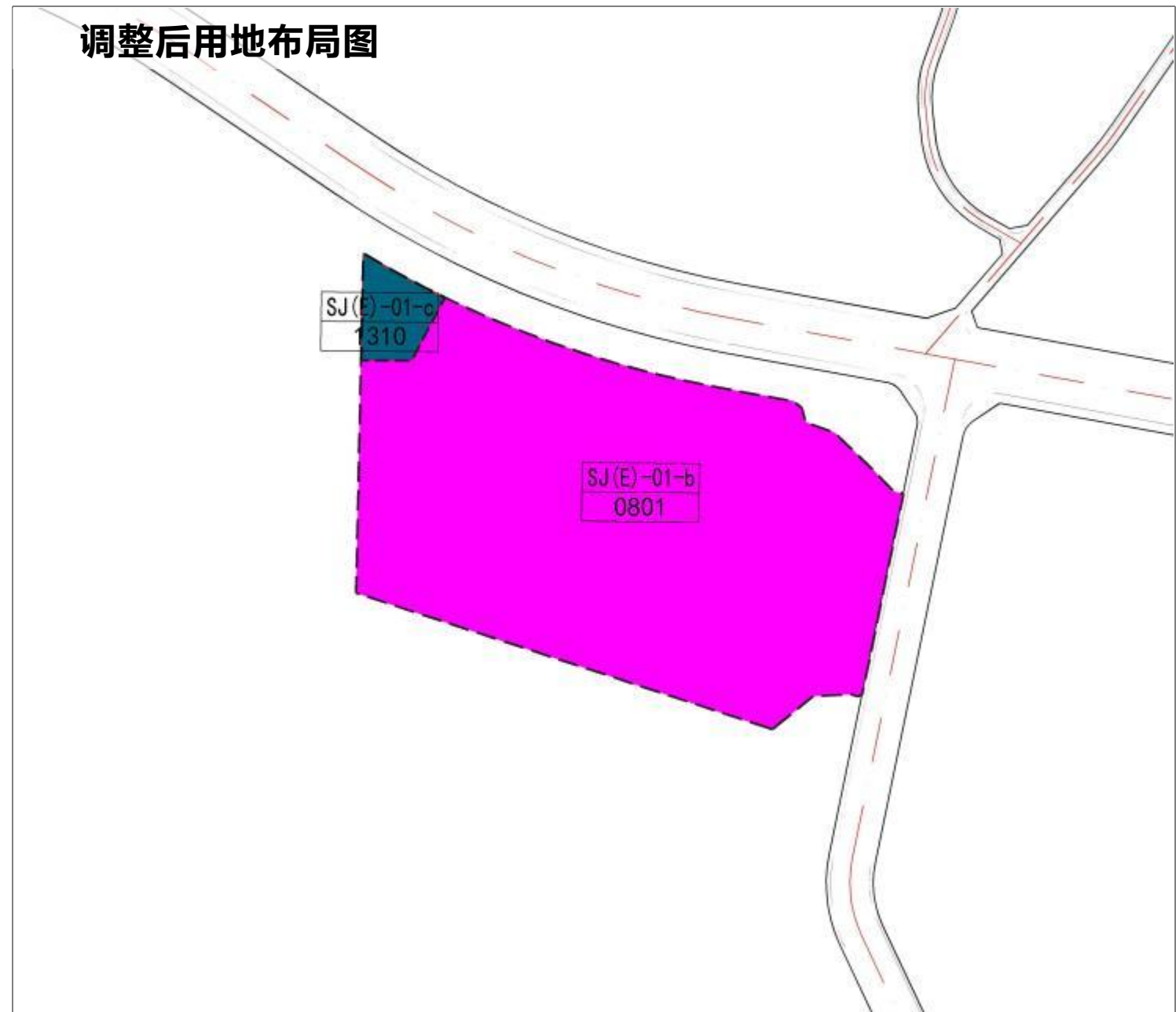


拟调整地块在苏稽片区控规中的位置



拟调整地块在乐山市国土空间总体规划中的位置

3.1 用地布局调整



调整内容：

- ①将SJ (E)-01-b左上角用地**调整为消防站用地**，用于苏稽新区一级消防站项目建设，地块编号为SJ (E)-01-c。
- ②本次调整将**充分落实乐山市国土空间总体规划对调整地块的统筹安排**，并结合现状市公安局战训基地项目建设需求，**同步将SJ (E)-01-b道路与交通设施用地性质调整为机关团体用地**；