

峨眉山市人民政府

峨征公告〔2023〕4号

峨眉山市人民政府 关于峨眉山市2023年第2批次建设用地的 征收土地预公告

为满足峨眉山市城镇建设需要，根据《中华人民共和国土地管理法》等法律法规规定，经研究决定，现发布征收土地预公告如下。

一、拟征收土地范围

高桥镇严寺村3、4、8组；九里镇车箭村3、5组，农场村7组面积9.1711公顷。具体范围详见《峨眉山市2023年第2批次建设用地拟征收土地范围图》。

二、拟征收土地目的

城镇建设需要。

三、土地现状调查安排

峨眉山市人民政府将于本公告发布之日起组织相关部门开展土地现状调查，拟征收土地农村集体经济组织、农村村民和其他权利人应予积极支持配合。

四、其他事项

本公告自发布之日起公示 10 个工作日。自本公告发布之日起，凡在拟征收土地范围内抢种、抢栽的农作物、经济林木和抢建的建筑物、构筑物等一律不予补偿。拟征收范围内暂停办理下列事项：

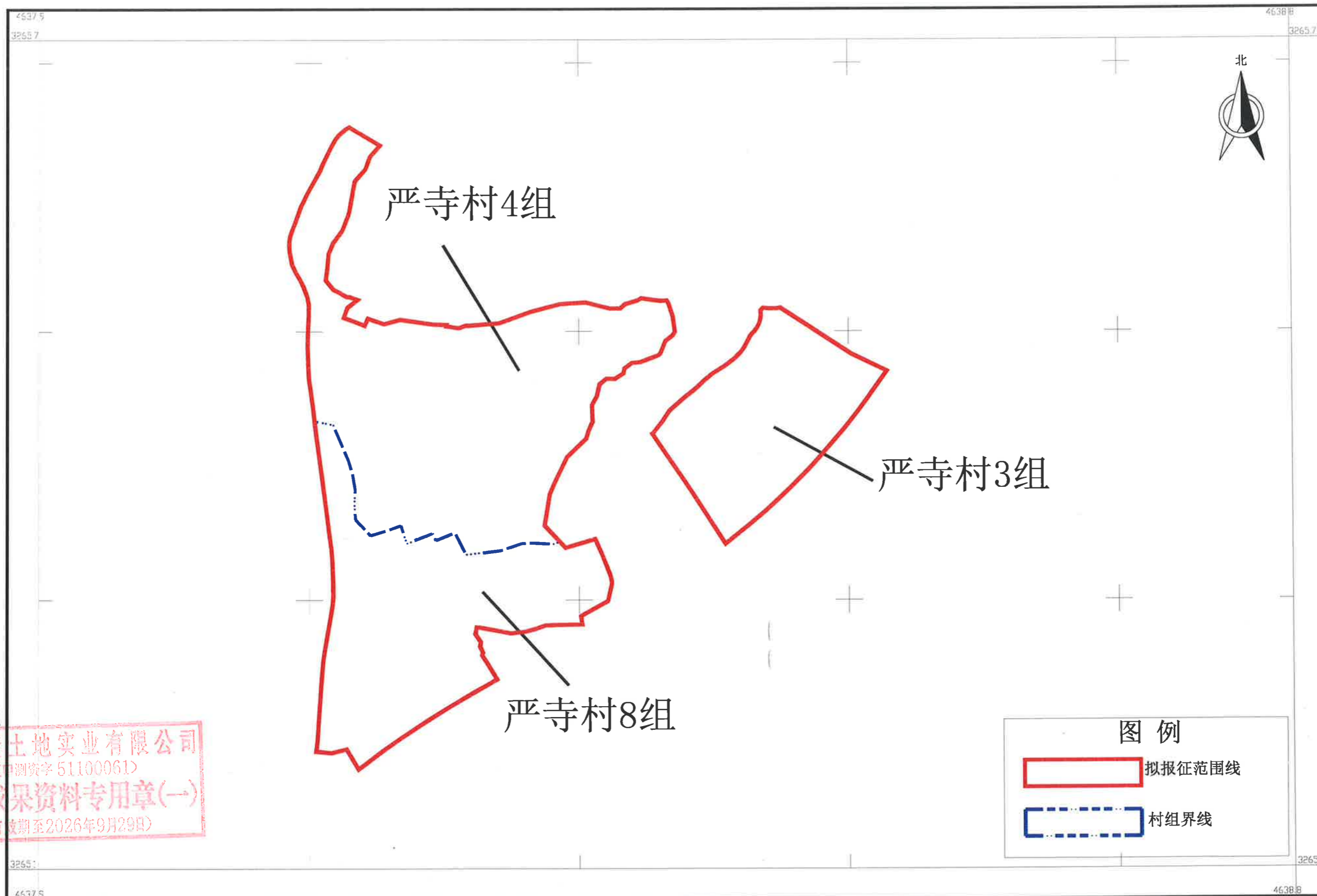
- （一）审批宅基地和其他建设用地；
- （二）新建、改建、扩建及装饰装修房屋；
- （三）办理户口迁入和分户；
- （四）核发工商营业执照等市场主体手续；
- （五）改变土地、房屋的性质和用途。

特此公告。

附件：峨眉山市 2023 年第 2 批次建设用地拟征收土地范围图



峨眉山市2023年第2批次建设用地拟征收土地范围图(一)



四川金土地
实业有限公司

四川金土地实业有限公司
测绘成果资料专用章(一)
有效期至2026年9月29日

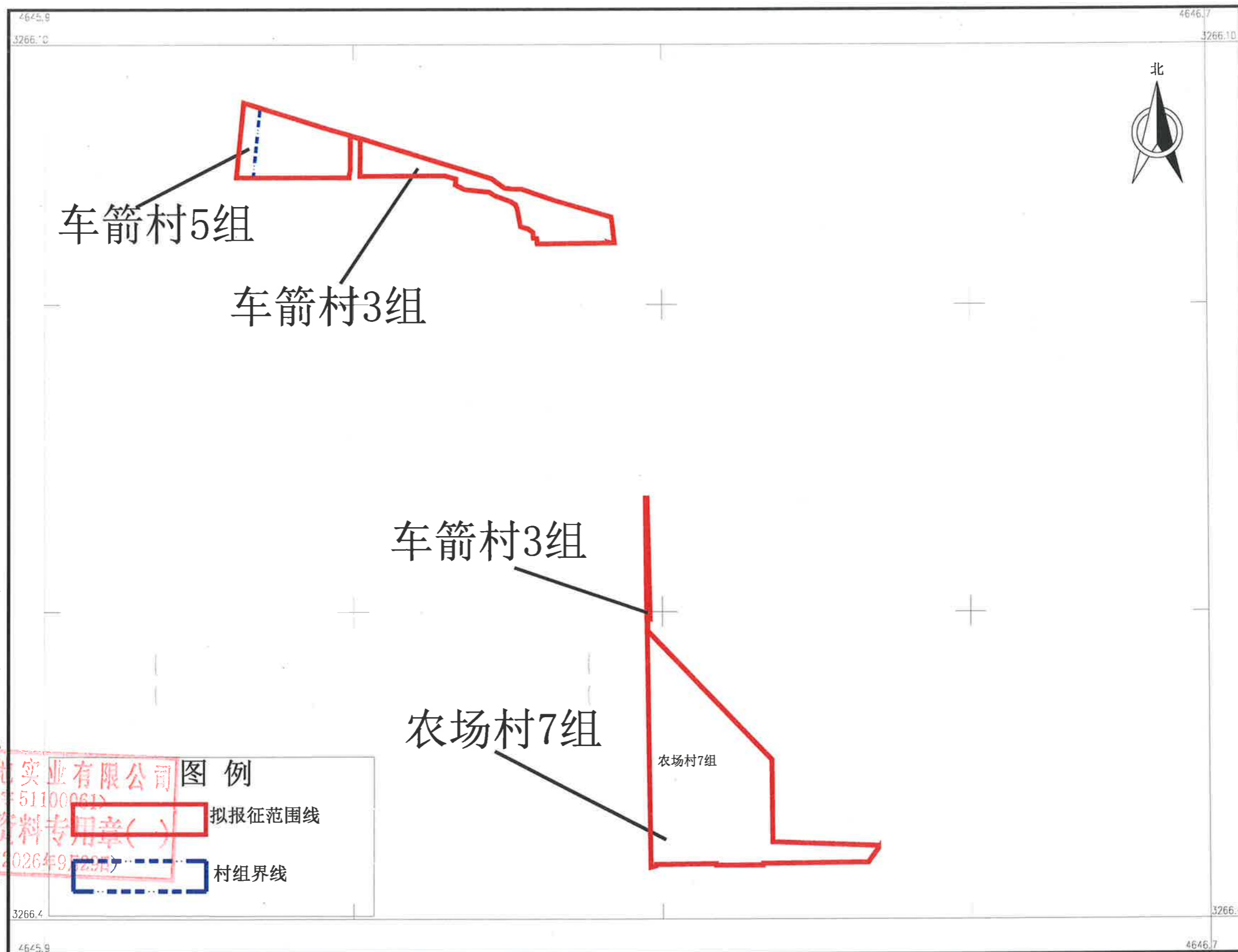
图例
[Red Solid Line] 拟报征范围线
[Blue Dashed Line] 村组界线

2023年2月数字化成图
2000国家大地坐标系
1985国家高程基准
2017年版图式

1:2000

测量员: 王本亮
绘图员: 郭明涛
检查员: 杨丽琼

峨眉山市2023年第2批次建设用地拟征收土地范围图(二)



四川金土地实业有限公司

四川金土地实业有限公司 图例
(统一社会信用代码: 51100061)
测绘成果资料专用章()
(有效期限: 2026年9月22日)

拟报征范围线
村组界线

2023年2月数字化成图
2000国家大地坐标系
1985国家高程基准
2017年版图式

1:2000

测量员: 王本亮
绘图员: 郭明涛
检查员: 杨丽琼