



《乐山老城保护与提升利用规划》 公示稿

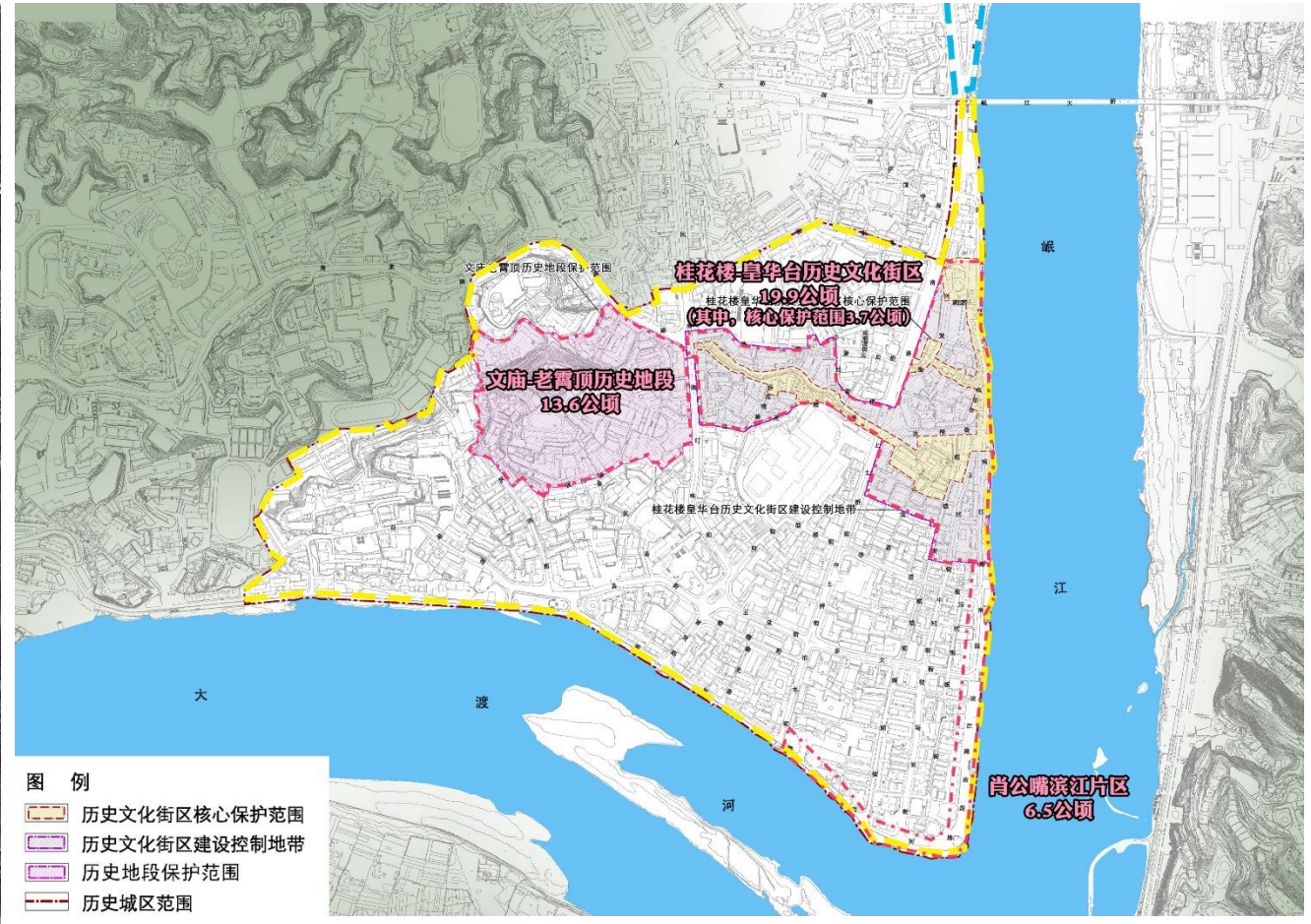
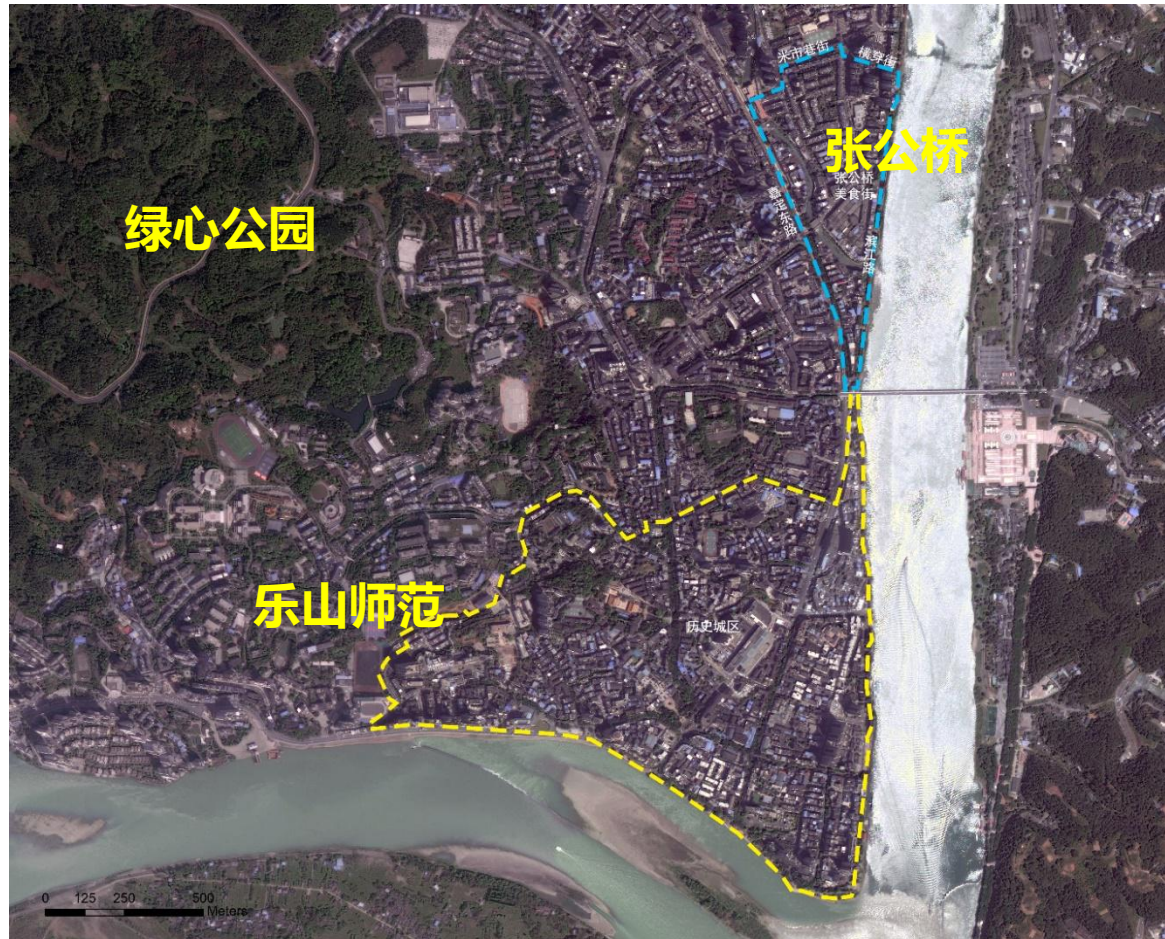
 北京清华同衡规划设计研究院有限公司

2025.05

规划范围

- 历史城区124公顷，张公桥片区26公顷，共150公顷

- 重点片区：
文庙-老霄顶历史地段；桂花楼-皇华台历史文化街区；肖公嘴滨江片区



■ 总体定位

江山城佛 文乐嘉州

- 文脉悠远西南佛都
- 文旅乐活嘉州古城
- 乐山乐水宜居之城

■ 老城空间结构图

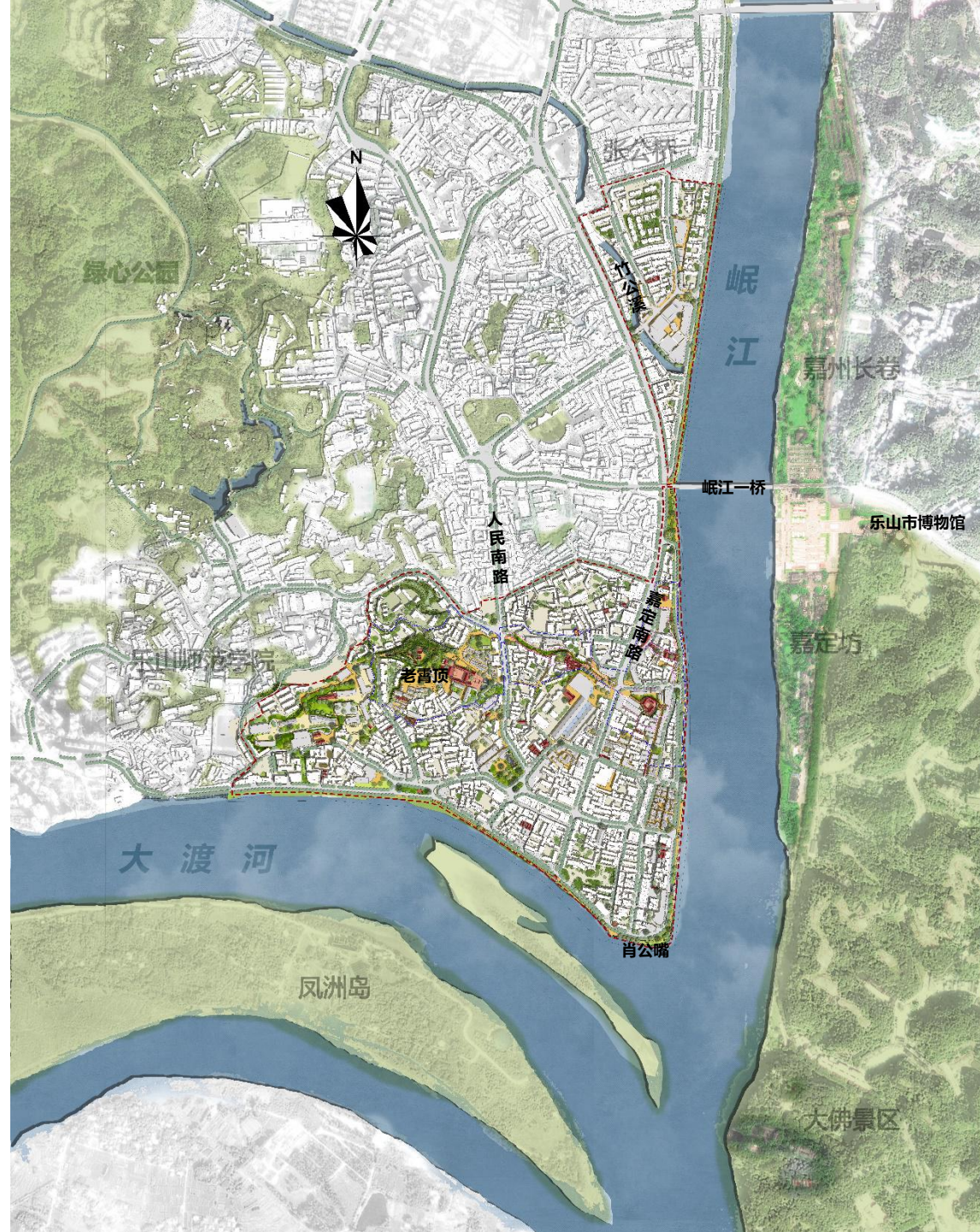
依托历史文化遗存，形成：

- **一核：**文庙老霄顶·老城文博核心
- **两带：**三江汇流文化景观带
内外双城集中展示体验带
- **两轴：**嘉乐门-丽正门·南北轴
瞻峨门-涵春门·东西轴
- **四区：**桂花楼 城墙观览核心
龙神祠 青创文艺核心
皇华台 城关接待核心
白塔街 西门临山组团
- **多点：**肖公嘴·丽正门·沫若广场·上中顺·海棠广场

“金线串珠”——以城墙，串联一核四区
以双轴+28街巷，串全城



■ 总平面图





■ 规划策略

- **策略一** **保护为先，历史文化名城充分彰显**
——补短板，显遗存，亮特色
- **策略二** **做强文旅，讲好几个精彩乐山故事**
——深挖古城底色内涵，紧抓高能级IP
- **策略三** **以文塑城，激活文产商居复合功能**
——以文带产，以产聚人，以人塑城
- **策略四** **加强保障，优化交通组织与停车体系**

重点片区1：文庙-老霄顶片区——古城文博核心

放大文博规模，构建文化产业链条，打造老城“游客第一站、文化新高地”



- ① 文庙核心展示区
- ② 文庙前广场环境整治提升
- ③ 信访局改造利用
- ④ 老霄顶—登高揽胜公园
- ⑤ 黄家山文化商业创居街区
- ⑥ 铁门坎巷环境及业态提升
- ⑦ 乐山二中改造研学基地



文庙北黄家山片区——文化交流、创作、商业集中街区



文庙前广场改造提升



重点片区3：龙神祠片区——青创文艺核心

亮出龙神祠与城墙文化遗产，打造青年聚集文艺核心，盘活闲置资产，补充酒店、公寓、公服等功能



- ① 龙神祠
- ② 拱宸门
- ③ 龙神祠西入口广场
- ④ 顺城街观景酒店
- ⑤ 龙神祠周边环境整治改造
- ⑥ 九龙巷青创社区
- ⑦ 妇幼医院改造停车楼



龙神祠周边环境整治改造



龙神祠与桂花楼城墙视线互望



桂花楼巷环境整治、青创社区



滨江外城城墙文化公园建设及历史风貌建筑群修复



城墙下步道

滨江路(上层)慢行道 城墙边(下层)步道



城墙上步道

重点片区5：滨江片区—三江汇流文化景观带（滨江观佛核心）

亲水揽胜
商文荟萃的
慢空间

- 1、城市阳台，营造揽胜节点
- 2、码头记忆，重现市井活力
- 3、滨江绿道，串联漫游路径
- 4、背街小巷，强化纵向联动

